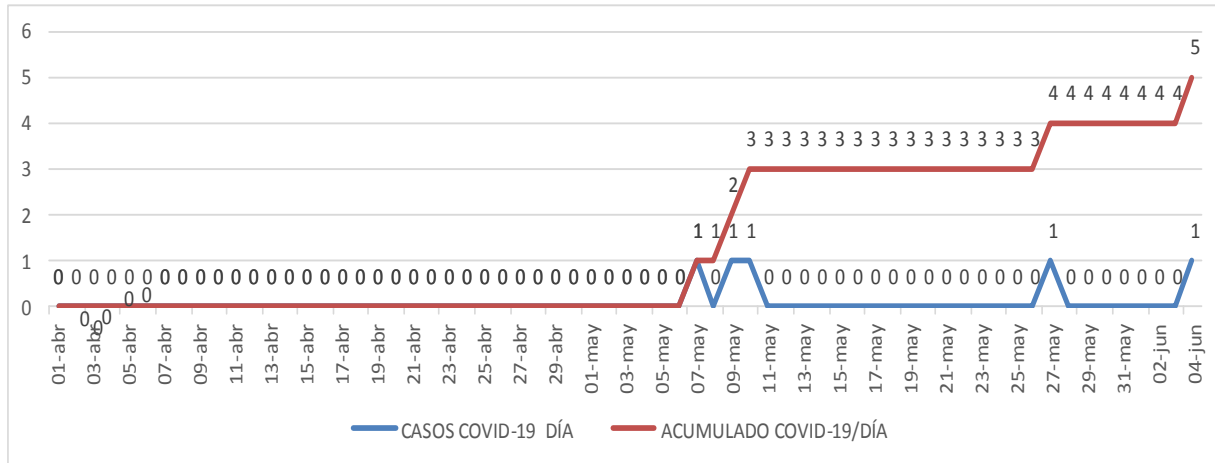
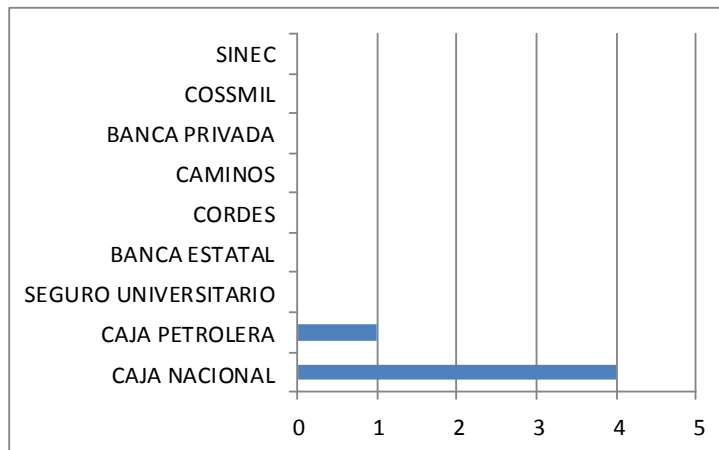


# Reporte Epidemiológico Diario COVID-19 CHUQUISACA al 04 de junio de 2020

Gráfico N°1. Casos Confirmados y Acumulados COVID-19



## Cantidad Casos COVID-19 Entes Gestores de la Seguridad Social de Corto Plazo



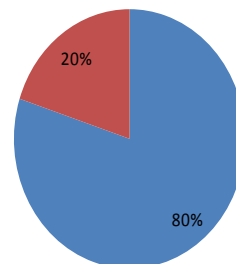
**Los casos positivos corresponden**

80 % a la Caja Nacional de Salud  
20 % a la Caja Petrolera de Salud,

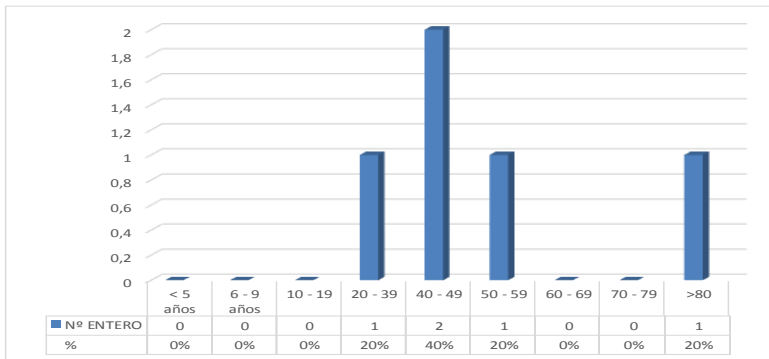
**Los Entes Gestores que no reportan casos a la fecha:**

- Seguro Social Universitario
- COSSMIL
- Caja de Salud Caminos y R.A.
- Caja de Salud de la Banca Privada
- Caja de Salud de la Banca Estatal
- Caja de Salud CORDES.

**N° DE CASOS COVID-19 POR ESTABLECIMIENTO**



**Gráfico N°2. Casos Confirmados por Grupo Etéreo**



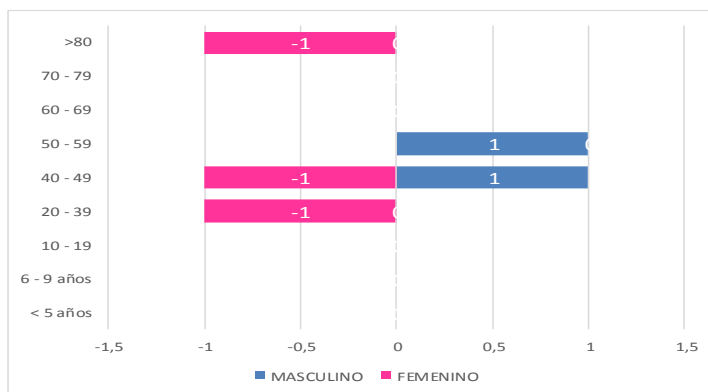
La mayor cantidad de casos por grupo etéreo están representados en un:

- 25% entre los 20 a 39 años
- 25% entre los 40 a 49 años
- 25% entre los 50 a 59 años
- 25% entre mas de 80 años

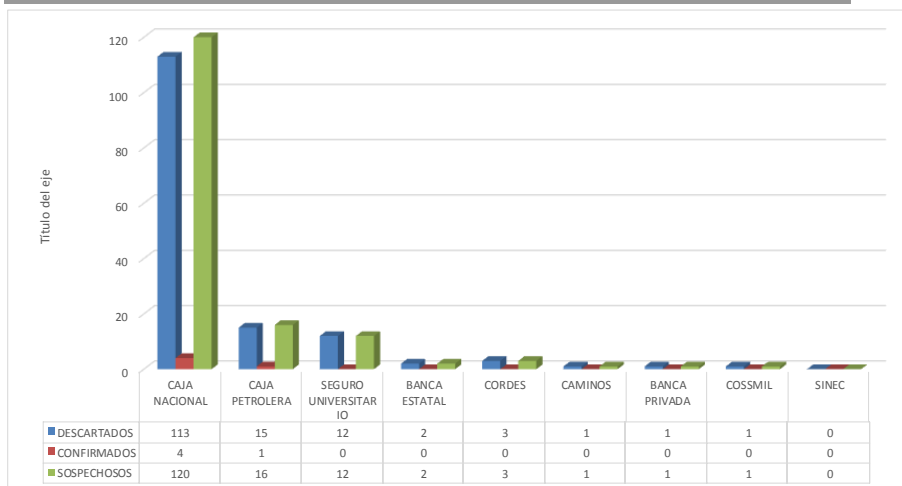
Los casos confirmados por grupo etéreo y edad se presentan en mayor cantidad en el sexo femenino

El sexo Femenino representa el 60% y el Masculino el 40%.

**Gráfico N° 3. Casos Confirmados por Grupo Etéreo y Sexo**



**Gráfico N° 4. Casos Confirmados, Casos Sospechosos y Descartados por Ente Gestor**



TASA DE INCIDENCIA POSITIVOS POR 100.000 **2,24**

TASA DE RECUPERACIÓN **40%**

TASA DE LETALIDAD **0**



**Autoridad de Supervisión Social de Corto Plazo ASUSS- Regional Cochabamba-Bolivia**  
**Oficina Regional Cochabamba:** Av. Blanco Galindo Esq. Perú; Edificio Daniela y Hermanos, 2do Piso,  
**Telefono:**(4)-4123987  
**Oficina Departamental: (Sucre)** Calle: Kilometro 7 N° 43 entre Tarapacá y Pilingo, Plaza Libertad  
**Teléfono:** (4) 46912174  
**Correo Electrónico:** asuss.cochabamba@asuss.gob.bo