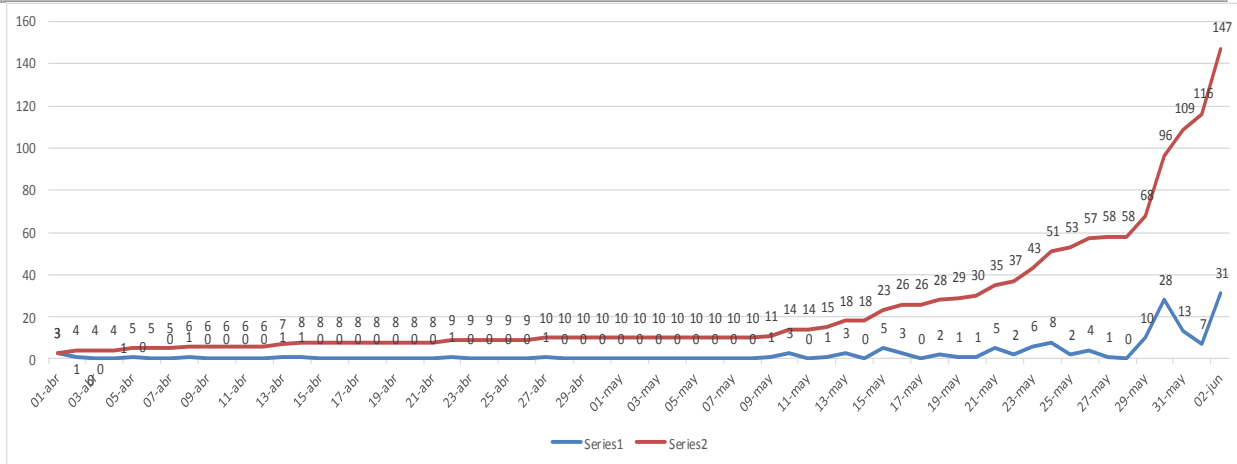


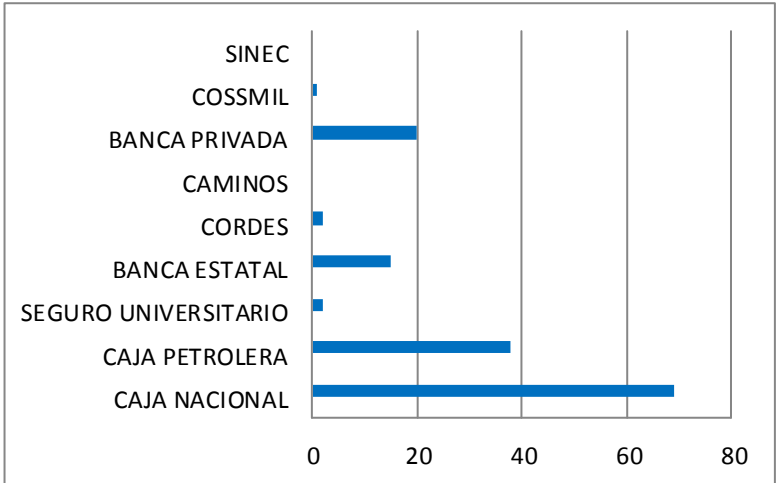
Reporte Epidemiológico Diario COVID-19 COCHABAMBA al 02 de junio de 2020

Gráfico N°1. Casos Confirmados y Acumulados COVID-19



Cantidad Casos COVID-19 Entes Gestores de la Seguridad Social de Corto Plazo

CASOS CONFIRMADOS 147	CASOS ACTIVOS 135	CASOS RECUPERADOS 8	DECESOS 4
--	------------------------------------	--------------------------------------	----------------------------



Los casos positivos corresponden 47% a la Caja Nacional de Salud, 26% a la Caja Petrolera de Salud, 14% a la Caja de Salud de la Banca Privada, 10% a la Caja de Salud de la Banca Estatal, 1% a la Caja de Salud CORDES, 1% al Seguro Social Universitario 1% a COSSMIL
Los Entes Gestores , Caja de Salud Caminos y R.A. e ION no reportan caso a la fecha.

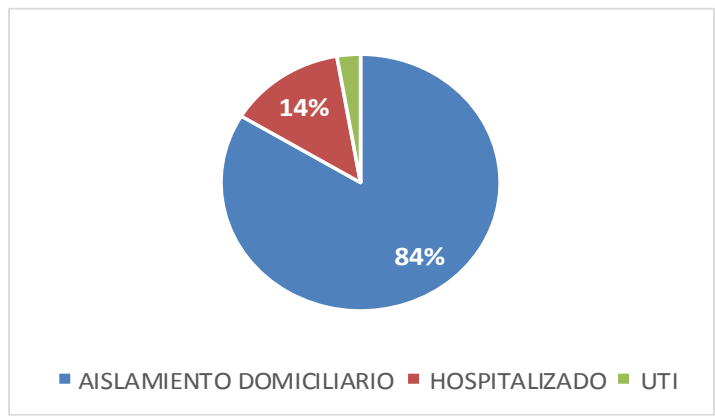
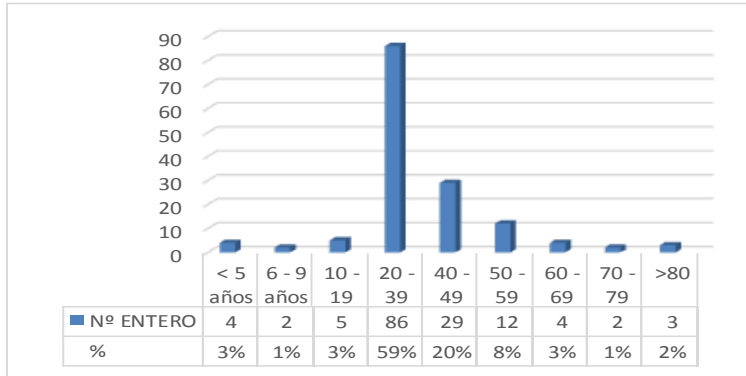


Gráfico N°2. Casos Confirmados por Grupo Etéreo



La mayor cantidad de casos por grupo etéreo están representados en un:

59% entre 20 a 39 años

20% entre 40 a 49 años

8% entre 50 a 59 años

3% entre 60 a 69 años

5% entre 10 a 19 años

4% en menores de 5 años

Gráfico N° 3. Casos Confirmados por Grupo Etéreo y Sexo

Los casos confirmados por grupo etéreo y edad se presentan en mayor cantidad en el sexo masculino entre los 20 a 39 años y en el sexo femenino entre los 20 a 39 años.

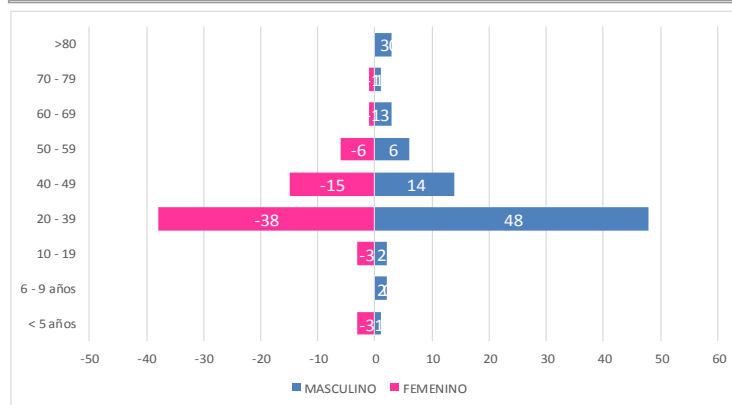
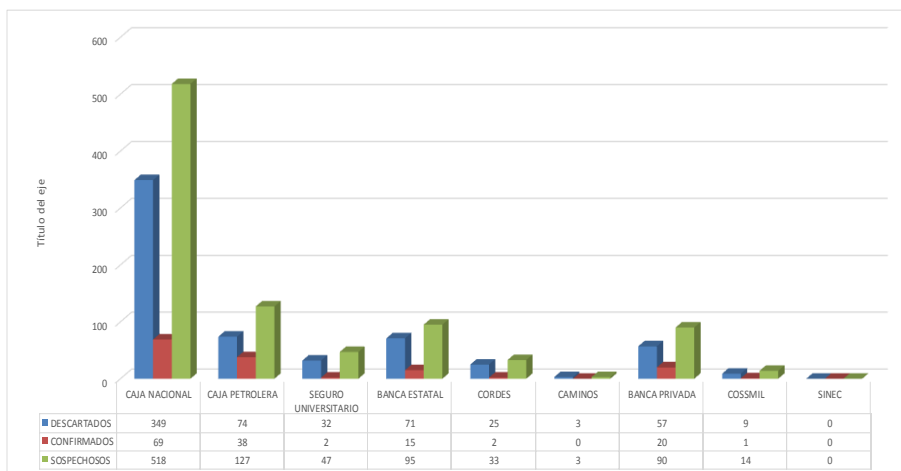


Gráfico N° 4. Casos Confirmados, Casos Recuperados y Decesos por Ente Gestor



TASA DE INCIDENCIA POSITIVOS POR 100.000Hab **22**

TASA DE RECUPERACIÓN **5%**

TASA DE LETALIDAD **3%**



Autoridad de Supervisión Social de Corto Plazo ASUSS- Regional Cochabamba-Bolivia

Dirección: Av. Blanco Galindo Esq. Perú; Edificio Daniela y Hermanos, 2do Piso, Cochabamba, Bolivia

Telefono:(4)-4123987

Correo Electrónico: asuss.cochabamba@asuss.gob.bo