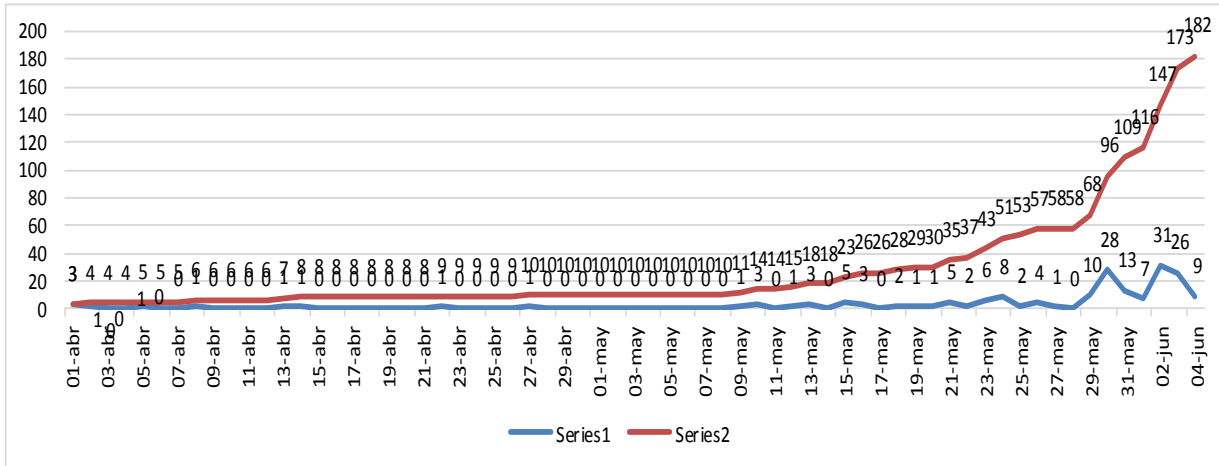


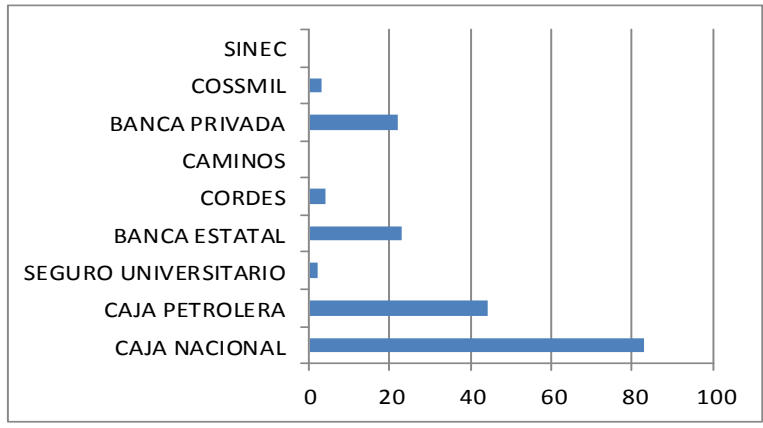
Reporte Epidemiológico Diario COVID-19 COCHABAMBA al 04 de junio de 2020

Gráfico N°1. Casos Confirmados y Acumulados COVID-19



Cantidad Casos COVID-19 Entes Gestores de la Seguridad Social de Corto Plazo

CASOS CONFIRMADOS 181	CASOS ACTIVOS 167	CASOS RECUPERADOS 8	DECEOS 6
--	------------------------------------	--------------------------------------	---------------------------



Los casos positivos corresponden 46% a la Caja Nacional de Salud, 24% a la Caja Petrolera de Salud, 12% a la Caja de Salud de la Banca Privada, 13% a la Caja de Salud de la Banca Estatal, 2% a la Caja de Salud CORDES, 1% al Seguro Social Universitario 2% a COSSMIL. Los Entes Gestores, Caja de Salud Caminos y R.A. e ION no reportan caso a la fecha.

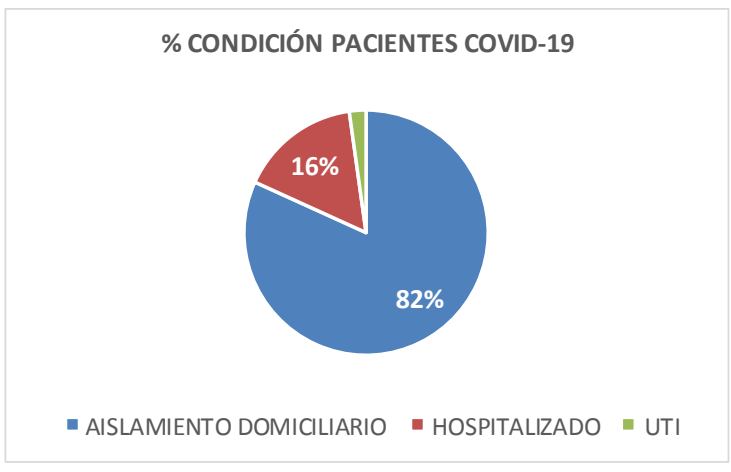
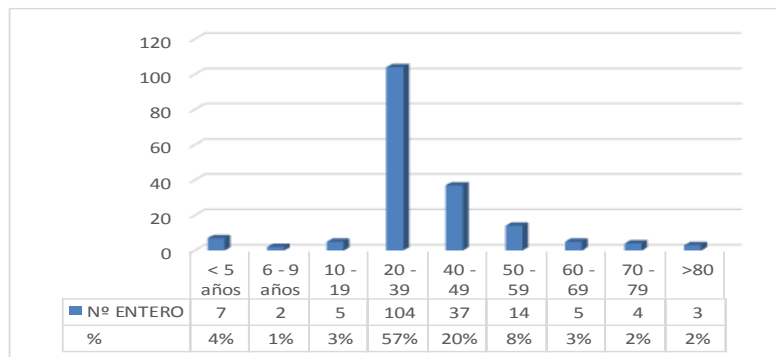


Grafico N°2. Casos Confirmados por Grupo Etáreo



La mayor cantidad de casos por grupo etáreo están representados en un:

- 57%** entre 20 a 39 años
- 20%** entre 40 a 49 años
- 8%** entre 50 a 59 años
- 3%** entre 60 a 69 años
- 3%** entre 10 a 19 años
- 4%** en menores de 5 años

Gráfico N° 3. Casos Confirmados por Grupo Etáreo y Sexo

Los casos confirmados por grupo etáreo y edad se presentan en mayor cantidad en el sexo masculino entre los 20 a 39 años y en el sexo femenino entre los 20 a 39 años.

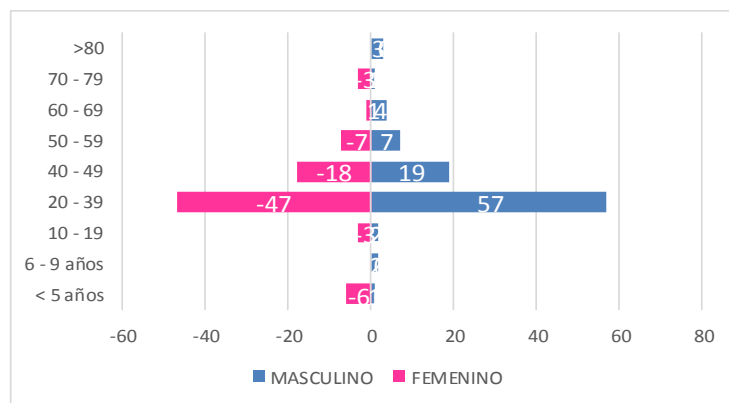
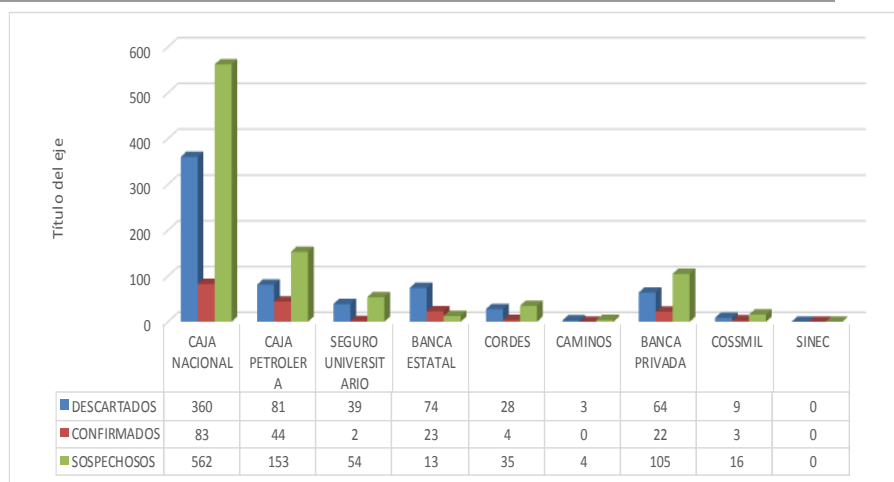


Gráfico N° 4. Casos Confirmados, Casos Descartados y Sospechosos por Ente Gestor



TASA DE INCIDENCIA POSITIVOS POR 100.000Hab **27**

TASA DE RECUPERACIÓN **4%**

TASA DE LETALIDAD **3%**



Autoridad de Supervisión Social de Corto Plazo ASUSS- Regional Cochabamba-Bolivia

Dirección: Av. Blanco Galindo Esq. Perú; Edificio Daniela y Hermanos, 2do Piso, Cochabamba, Bolivia

Teléfono:(4)-4123987

Correo Electrónico: asuss.cochabamba@asuss.gob.bo