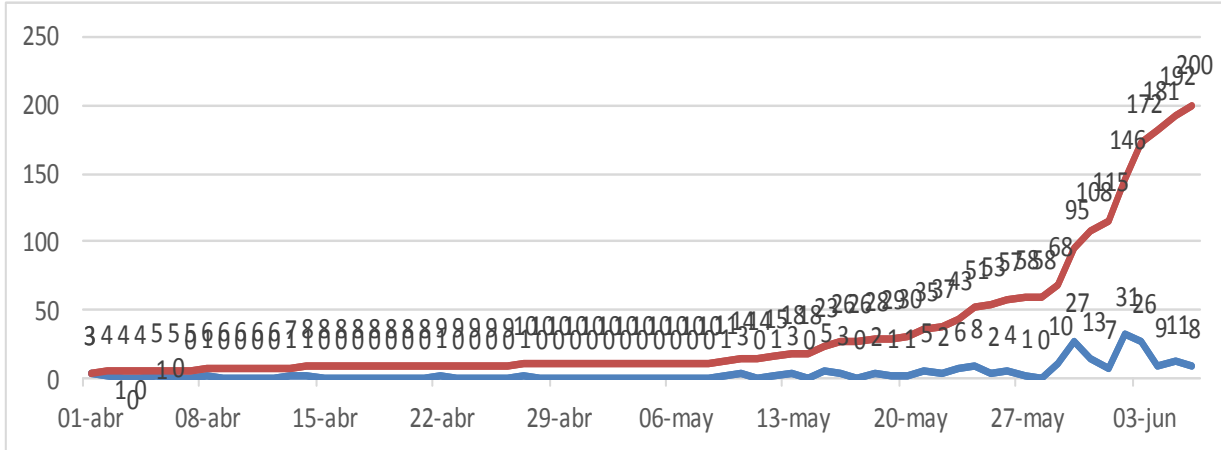


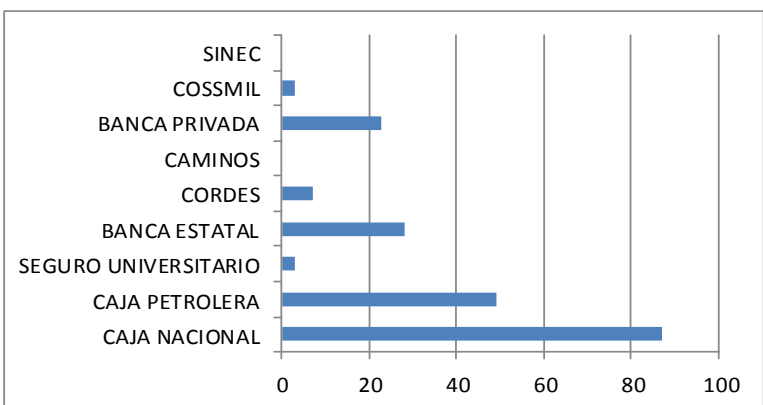
Reporte Epidemiológico Diario COVID-19 COCHABAMBA al 06 de junio de 2020

Gráfico N°1. Casos Confirmados y Acumulados COVID-19

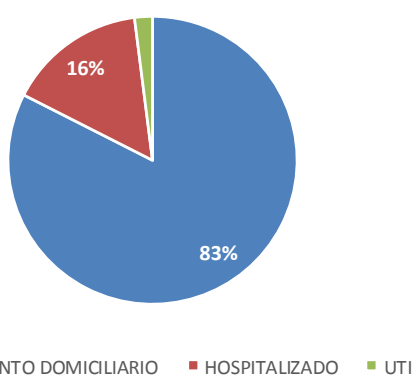


Cantidad Casos COVID-19 Entes Gestores de la Seguridad Social de Corto Plazo

CASOS CONFIRMADOS 200	CASOS ACTIVOS 185	CASOS RECUPERADOS 8	DECESOS 7
---------------------------------	-----------------------------	-------------------------------	---------------------

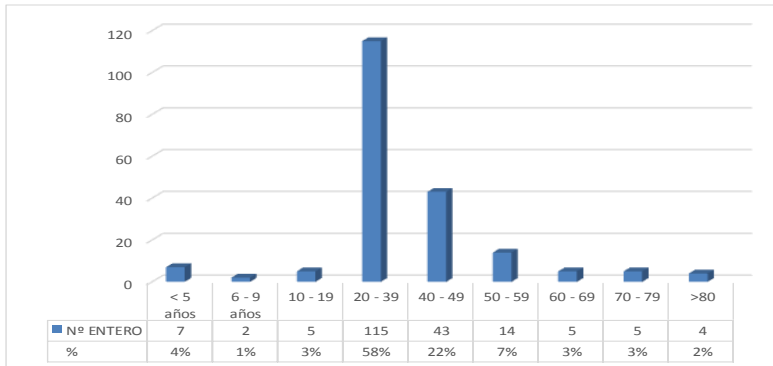


% CONDICIÓN PACIENTES COVID-19



Los casos positivos corresponden 44% a la Caja Nacional de Salud, 25% a la Caja Petrolera de Salud, 2 % al Seguro Social Universitario 14% a la Caja de Salud de la Banca Estatal 4 % a la Caja de Salud CORDES 12% a la Caja de Salud de la Banca Privada, 2 % a COSSMIL Los Entes Gestores , Caja de Salud Caminos y R.A. e ION no reportan caso a la fecha.

Gráfico N°2. Casos Confirmados por Grupo Etéreo



La mayor cantidad de casos por grupo etéreo están representados en un:

- 58%** entre 20 a 39 años
- 22%** entre 40 a 49 años
- 7%** entre 50 a 59 años
- 4%** en menores de 5 años

Gráfico N° 3. Casos Confirmados por Grupo Etéreo y Sexo

Los casos confirmados por grupo etéreo y edad se presentan en mayor cantidad en el sexo masculino entre los 20 a 39 años y en el sexo femenino entre los 20 a 39 años.

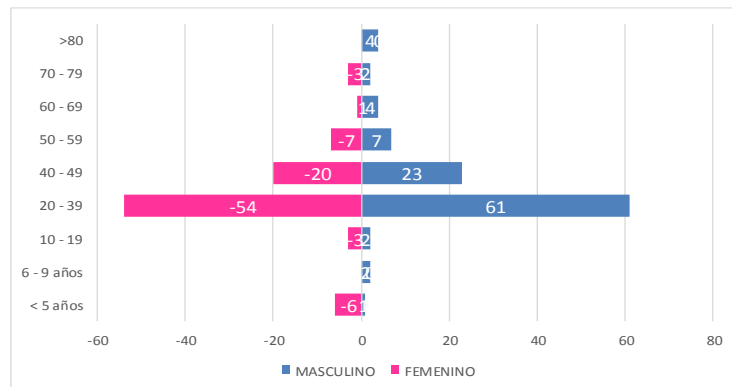
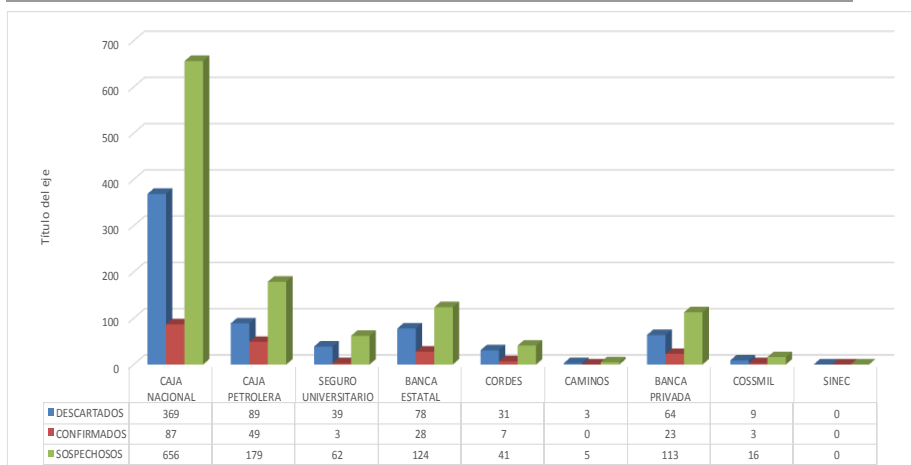


Gráfico N° 4. Casos Confirmados, Casos Descartados y Sospechosos por Ente Gestor



TASA DE INCIDENCIA POSITIVOS POR 100.000Hab **30**

TASA DE RECUPERACIÓN **4 %**

TASA DE LETALIDAD **3,5 %**



Autoridad de Supervisión Social de Corto Plazo ASUSS- Regional Cochabamba-Bolivia

Dirección: Av. Blanco Galindo Esq. Perú; Edificio Daniela y Hermanos, 2do Piso, Cochabamba, Bolivia

Teléfono: (4)-4123987

Correo Electrónico: asuss.cochabamba@asuss.gob.bo