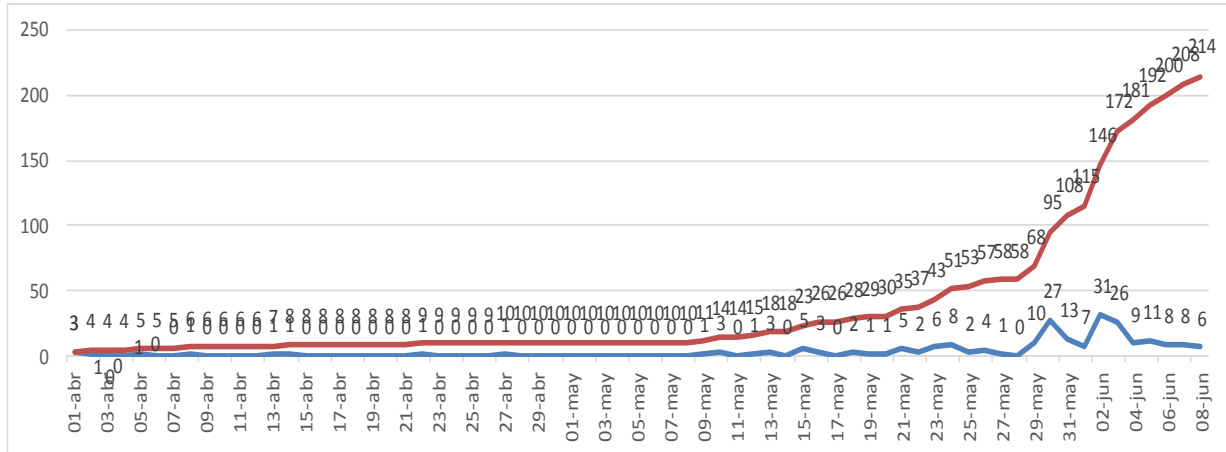


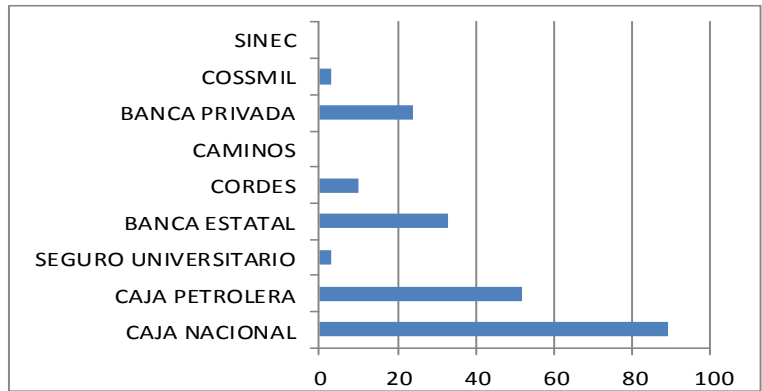
Reporte Epidemiológico Diario COVID-19 COCHABAMBA al 08 de junio de 2020

Gráfico N°1. Casos Confirmados y Acumulados COVID-19

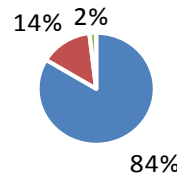


Cantidad Casos COVID-19 Entes Gestores de la Seguridad Social de Corto Plazo

CASOS CONFIRMADOS 214	CASOS ACTIVOS 196	CASOS RECUPERADOS 10	DECESOS 8
--	------------------------------------	---------------------------------------	----------------------------



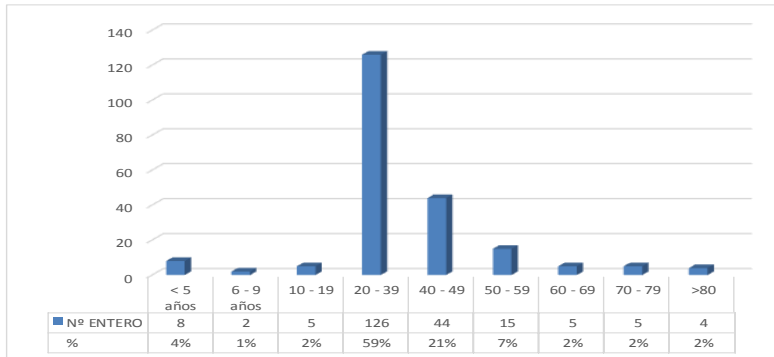
% CONDICIÓN PACIENTES COVID-19



- AISLAMIENTO DOMICILIARIO
- HOSPITALIZADO
- UTI

Los casos positivos corresponden 42% a la Caja Nacional de Salud, 24% a la Caja Petrolera de Salud, 1 % al Seguro Social Universitario 15% a la Caja de Salud de la Banca Estatal 5 % a la Caja de Salud CORDES 11% a la Caja de Salud de la Banca Privada, 1 % a COSSMIL Los Entes Gestores , Caja de Salud Caminos y R.A. e ION no reportan caso a la fecha.

Gráfico N°2. Casos Confirmados por Grupo Etéreo



La mayor cantidad de casos por grupo etéreo están representados en un:

- 4 % en menores de 5 años
- 1 % entre 6 a 9 años
- 2 % entre 10 a 19 años
- 59% entre 20 a 39 años
- 21% entre 40 a 49 años
- 7 % entre 50 a 59 años
- 2 % entre 60 a 69 años
- 2 % entre 70 a 79 años
- 2 % mayores a 80 años

Gráfico N° 3. Casos Confirmados por Grupo Etéreo y Sexo

Los casos confirmados por grupo etéreo y edad se presentan en mayor cantidad en el sexo masculino entre los 20 a 39 años y en el sexo femenino entre los 20 a 39 años.

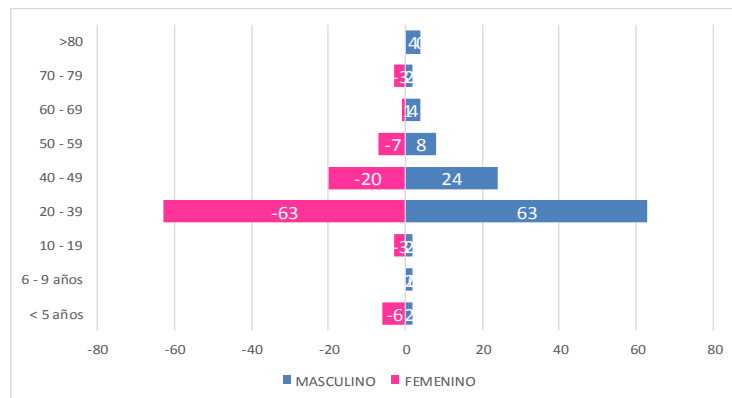
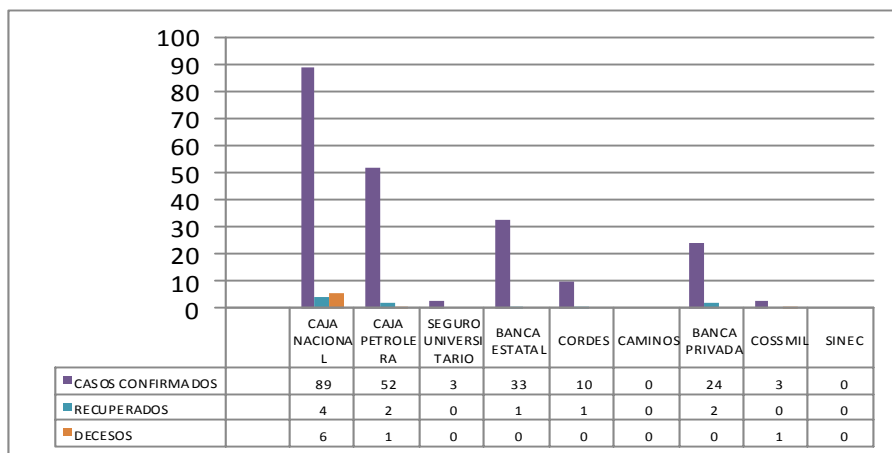


Gráfico N° 4. Casos Confirmados, Casos Recuperados y Decesos por Ente Gestor



TASA DE INCIDENCIA POSITIVOS POR 100.000Hab **32**

TASA DE RECUPERACIÓN **4,6%**

TASA DE LETALIDAD **3,7%**



Autoridad de Supervisión Social de Corto Plazo ASUSS- Regional Cochabamba-Bolivia

Dirección: Av. Blanco Galindo Esq. Perú; Edificio Daniela y Hermanos, 2do Piso, Cochabamba, Bolivia

Telefono:(4)-4123987

Correo Electrónico: asuss.cochabamba@asuss.gob.bo