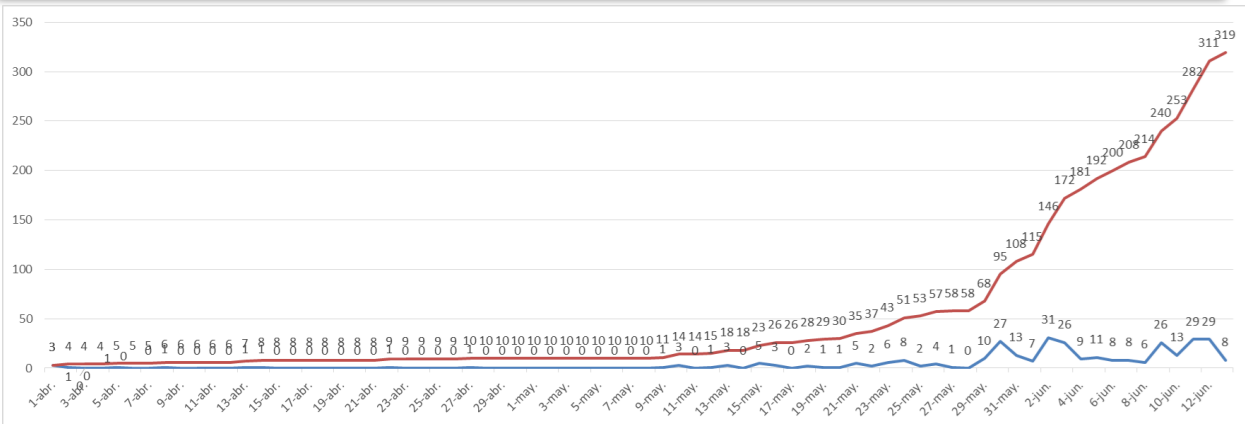


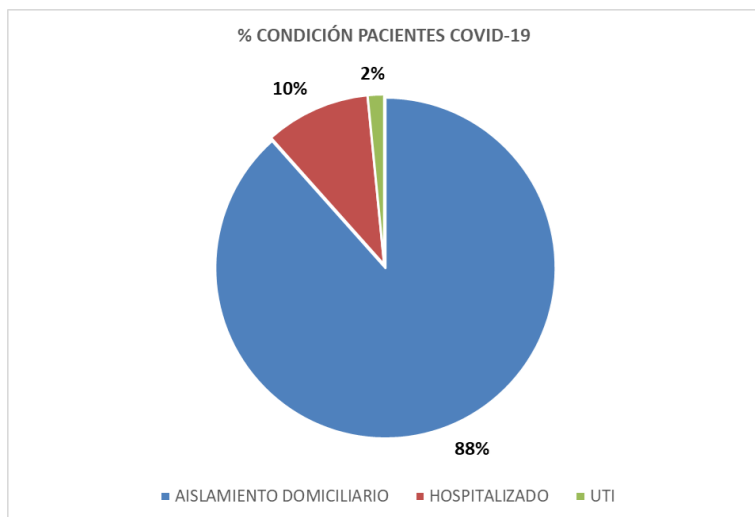
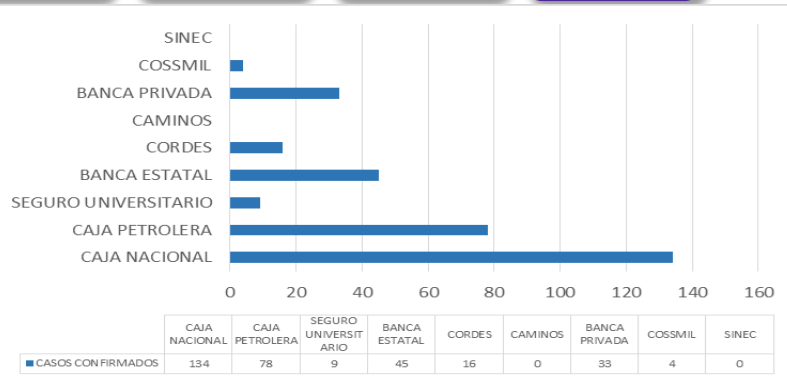
Reporte Epidemiológico Diario COVID-19 COCHABAMBA al 13 de junio de 2020

Gráfico N° 1. Casos Confirmados y Acumulados COVID-19



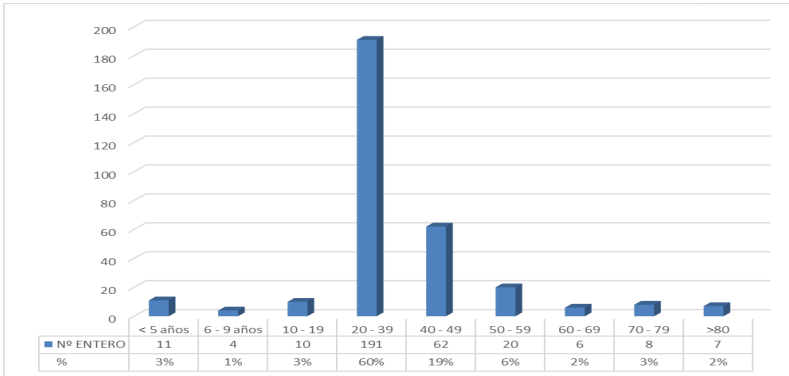
Cantidad Casos COVID-19 Entes Gestores de la Seguridad Social de Corto Plazo

CASOS CONFIRMADOS 319	CASOS ACTIVOS 300	CASOS RECUPERADOS 10	DECESOS 9
--	------------------------------------	---------------------------------------	----------------------------



Los casos positivos corresponden 42% a la Caja Nacional de Salud, 24% a la Caja Petrolera de Salud, 3 % al Seguro Social Universitario 14% a la Caja de Salud de la Banca Estatal 5 % a la Caja de Salud CORDES 10% a la Caja de Salud de la Banca Privada, 1 % a COSSMIL
Los Entes Gestores , Caja de Salud Caminos y R.A. y SINEC no reportan caso a la fecha.

Gráfico N°2. Casos Confirmados por Grupo Etéreo



La mayor cantidad de casos por grupo etéreo están representados en un:

- 3 % en menores de 5 años
- 1 % entre 6 a 9 años
- 3 % entre 10 a 19 años
- 60% entre 20 a 39 años
- 19 % entre 40 a 49 años
- 6 % entre 50 a 59 años
- 2 % entre 60 a 69 años
- 3 % entre 70 a 79 años
- 2 % mayores a 80 años

Gráfico N° 3. Casos Confirmados por Grupo Etéreo y Sexo

Los casos confirmados por grupo etéreo y edad se presentan en mayor cantidad en el sexo masculino entre los 20 a 39 años y en el sexo femenino entre los 20 a 39 años.

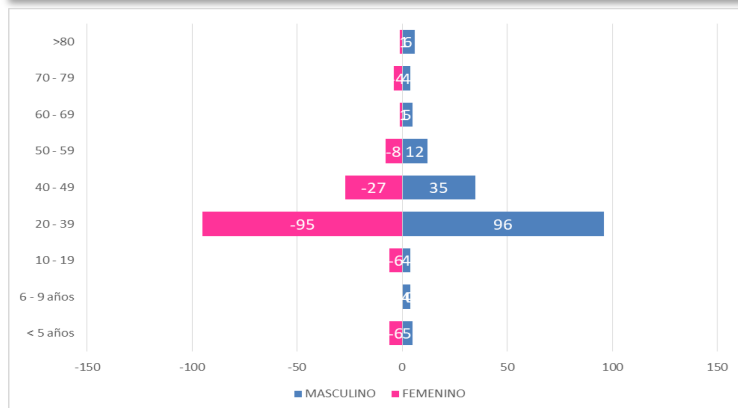
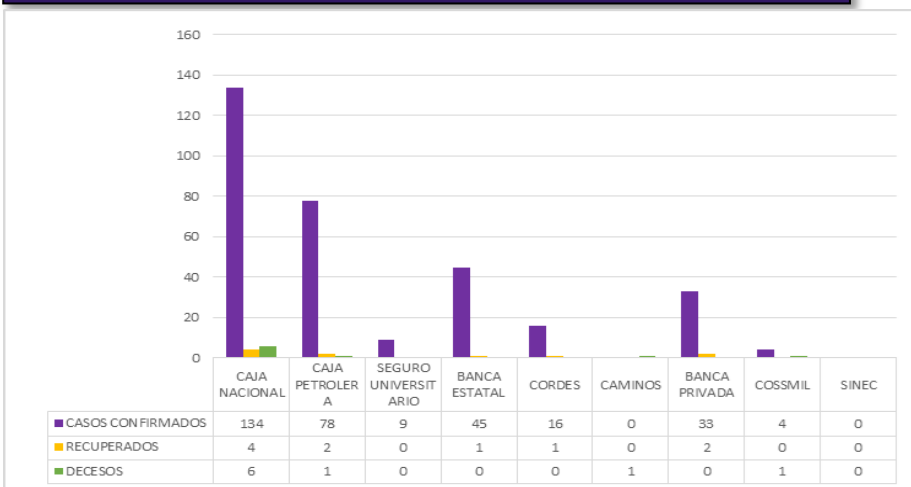


Gráfico N° 4. Casos Confirmados, Casos Recuperados y Decesos por Ente Gestor



TASA DE INCIDENCIA POSITIVOS POR 100.000Hab **47,8**

TASA DE RECUPERACIÓN **3,1%**

TASA DE LETALIDAD **2,8%**

