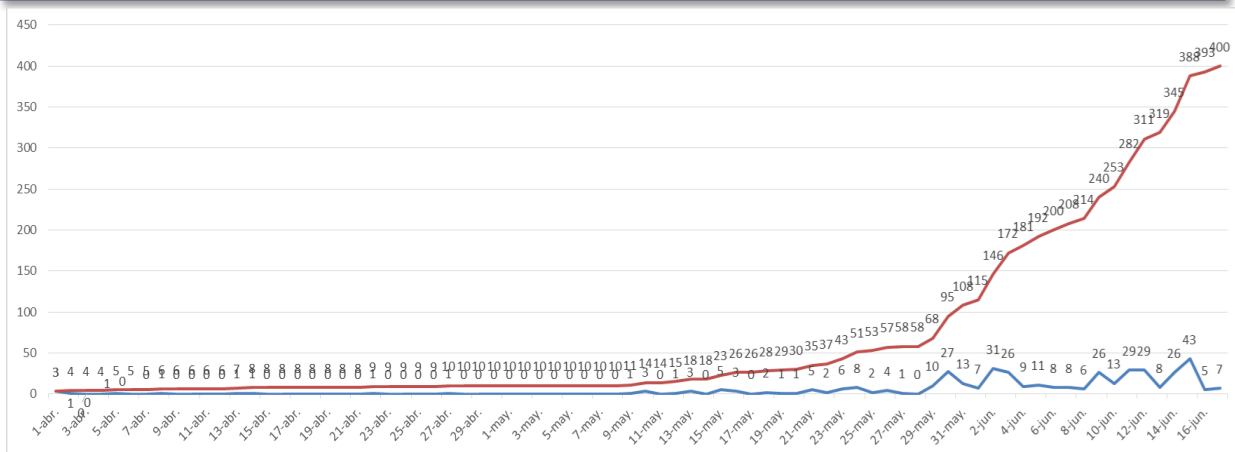


# Reporte Epidemiológico Diario COVID-19 COCHABAMBA al 17 de junio de 2020

Gráfico N° 1. Casos Confirmados y Acumulados COVID-19



## Cantidad Casos COVID-19 Entes Gestores de la Seguridad Social de Corto Plazo

CASOS CONFIRMADOS

400

CASOS ACTIVOS

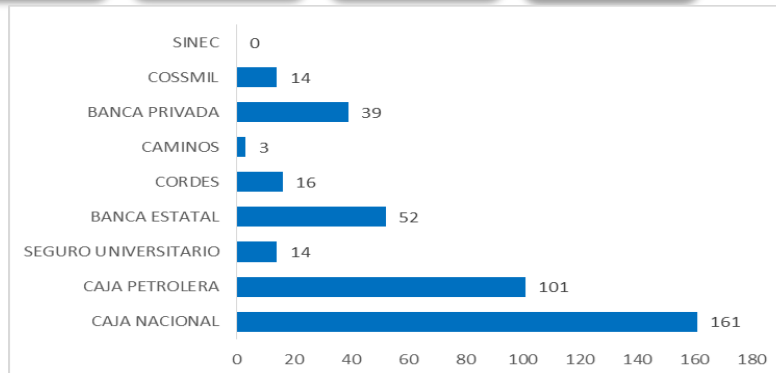
376

CASOS RECUPERADOS

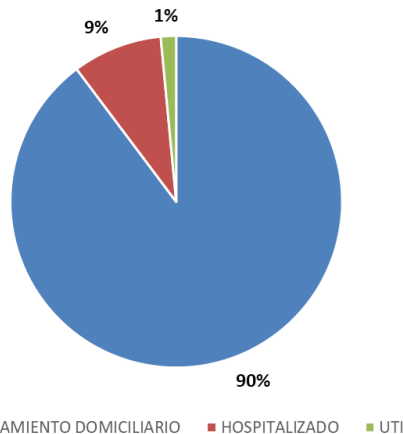
12

DECESOS

12

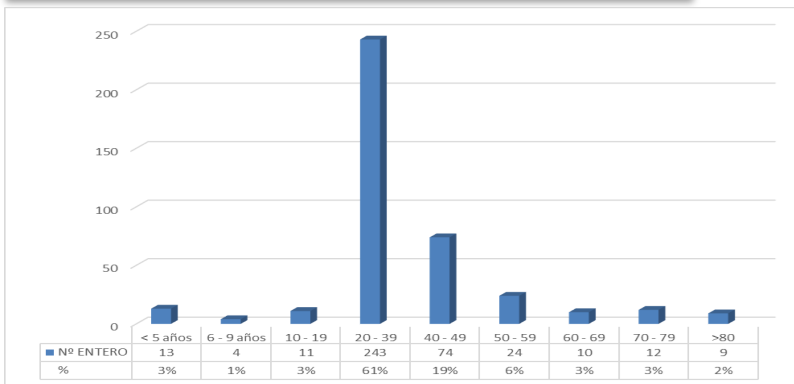


% CONDICIÓN PACIENTES COVID-19



Los casos positivos corresponden 40% a la Caja Nacional de Salud, 25% a la Caja Petrolera de Salud, 4 % al Seguro Social Universitario 13% a la Caja de Salud de la Banca Estatal 4 % a la Caja de Salud CORDES 1 % a la Caja de Salud Caminos y R.A. 10% a la Caja de Salud de la Banca Privada, 4 % a COSSMIL SINEC no reportan caso a la fecha.

**Gráfico N°2. Casos Confirmados por Grupo Etéreo**

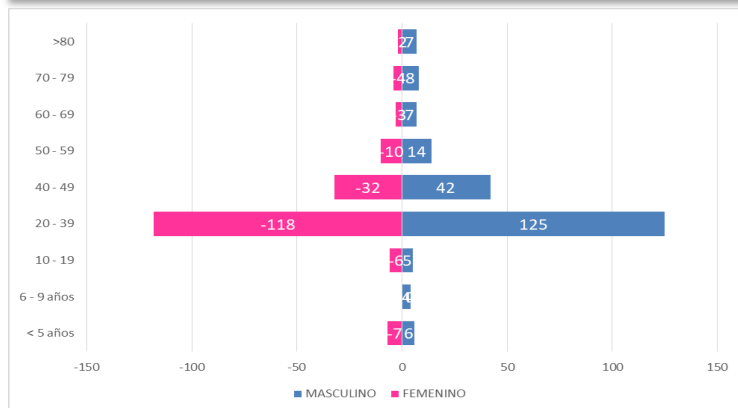


La mayor cantidad de casos por grupo etéreo están representados en un:

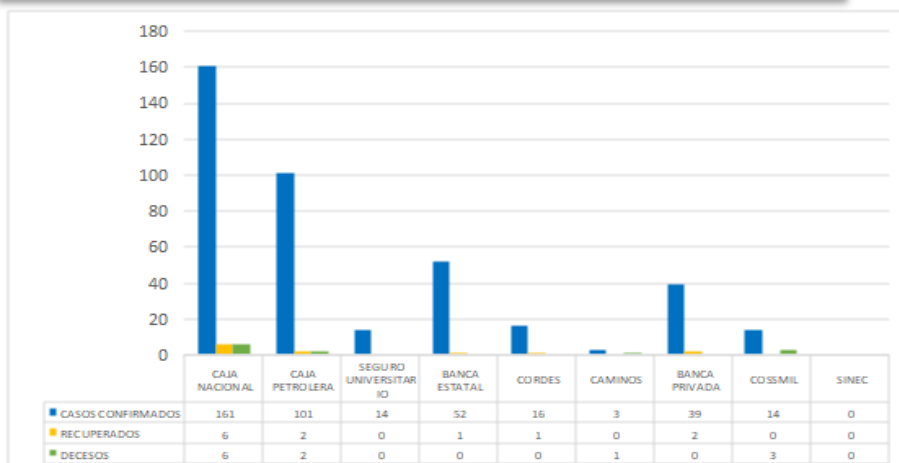
- 3 % en menores de 5 años
- 1 % entre 6 a 9 años
- 3 % entre 10 a 19 años
- 61% entre 20 a 39 años
- 19 % entre 40 a 49 años
- 6 % entre 50 a 59 años
- 3 % entre 60 a 69 años
- 3 % entre 70 a 79 años
- 2 % mayores a 80 años

**Gráfico N° 3. Casos Confirmados por Grupo Etéreo y Sexo**

Los casos confirmados por grupo etéreo y edad se presentan en mayor cantidad en el sexo masculino entre los 20 a 39 años y en el sexo femenino entre los 20 a 39 años.



**Gráfico N° 4. Casos Confirmados, Casos Recuperados y Decesos por Ente Gestor**



TASA DE INCIDENCIA POSITIVOS POR 100.000Hab **60**

TASA DE RECUPERACIÓN **3%**

TASA DE LETALIDAD **3%**

