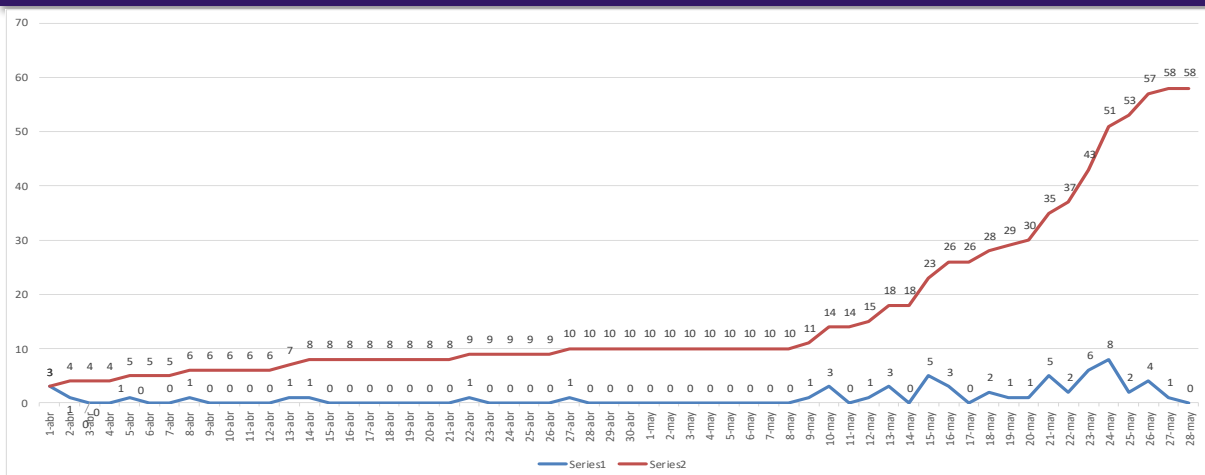


## Reporte Epidemiológico Diario COVID-19 COCHABAMBA al 28 de mayo de 2020

Gráfico N°1. Casos Confirmados y Acumulados COVID-19



### Cantidad Casos COVID-19 Entes Gestores de la Seguridad Social de Corto Plazo

CASOS CONFIRMADOS

58

CASOS ACTIVOS

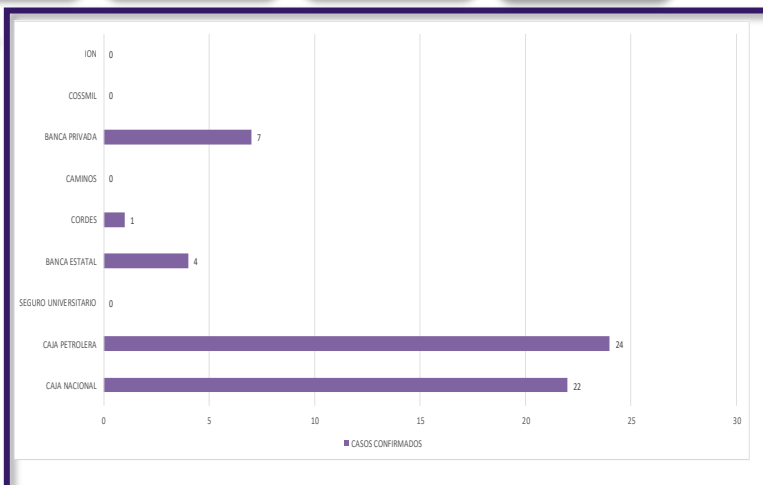
46

CASOS RECUPERADOS

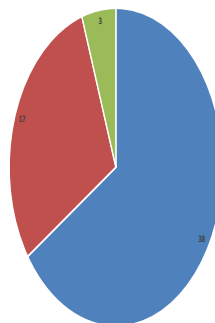
8

DECESOS

4

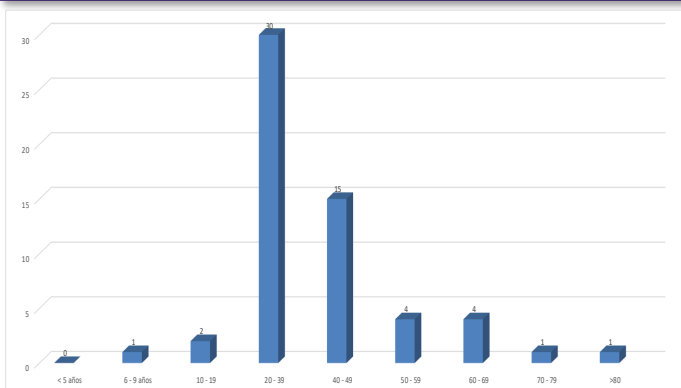


Los casos positivos corresponden 41,38% a la Caja Petrolera de Salud, 37,93% a la Caja Nacional de Salud, 12,07% a la Caja de Salud de la Banca Privada, 6,89% a la Caja de Salud de la Banca Estatal y 1,72% a la Caja de Salud CORDES. Los Entes Gestores Seguro Social Universitario, COSSMIL, Caja de Salud Caminos y R.A. e ION no reportan caso a la fecha.



\* ASLAMIENTO DOMICILIARIO \* HOSPITALIZADO \* UTI

**Gráfico N°2. Casos Confirmados por Grupo Etéreo**

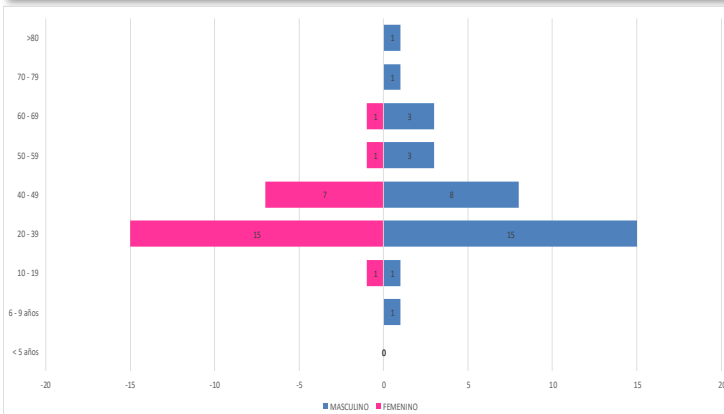


La mayor cantidad de casos por grupo etéreo están representados en un 51,72% en el rango de 20 a 39 años, 25,85% entre los 40 a 49 años y 6,50% entre los 50 a 59 años.

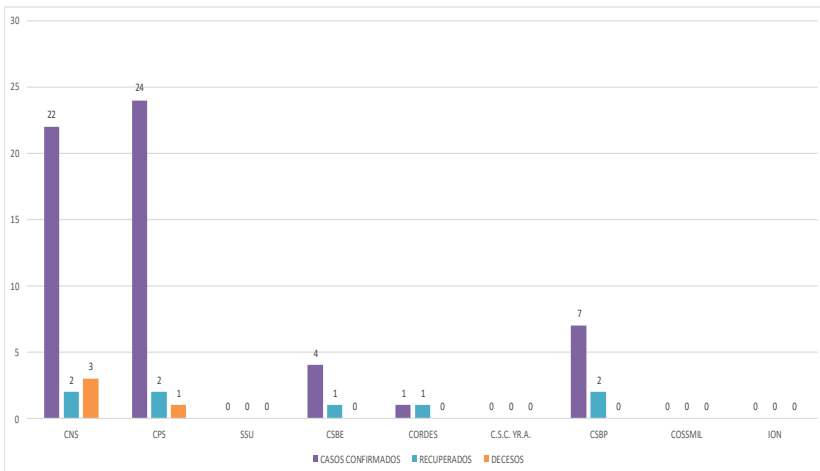
Los casos confirmados por grupo etéreo y edad se presentan en mayor cantidad en el sexo femenino entre los 20 a 39 años y en el sexo masculino entre los 20 a 39 años.

El sexo Femenino representa el 43,1% y el Masculino 56,9%.

**Gráfico N° 3. Casos Confirmados por Grupo Etéreo y Sexo**



**Gráfico N° 4. Casos Confirmados, Casos Recuperados y Decesos por Ente Gestor**



**TASA DE INCIDENCIA** 8,7

**TASA DE RECUPERACIÓN** 1,4

**TASA DE LETALIDAD** 0,7



Autoridad de Supervisión Social de Corto Plazo ASUSS- Regional Cochabamba-Bolivia  
 Dirección: Av. Blanco Galindo Esq. Perú; Edificio Daniela y Hermanos, 2do Piso, Cochabamba, Bolivia  
 Telefono:(4)-4123987  
 Correo Electronico: asuss.sucre@asuss.gob.bo