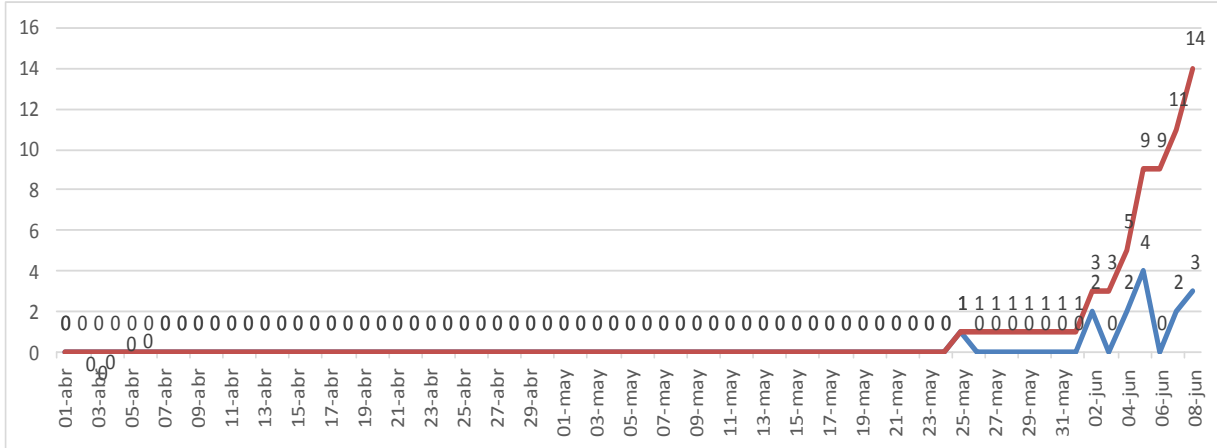
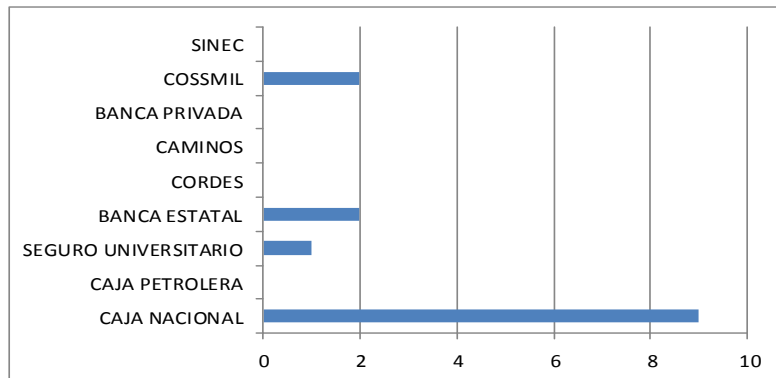


# Reporte Epidemiológico Diario COVID-19 TARIJA al 08 de junio de 2020

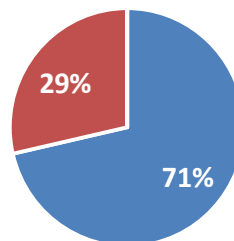
Gráfico N°1. Casos Confirmados y Acumulados COVID-19



## Cantidad Casos COVID-19 Entes Gestores de la Seguridad Social de Corto Plazo



## % CONDICIÓN PACIENTES COVID-19

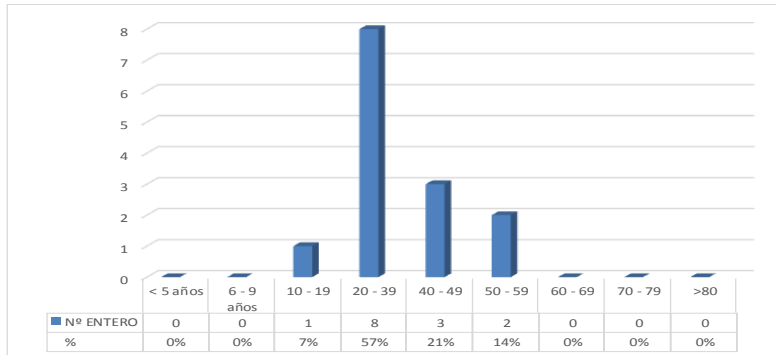


■ AISLAMIENTO DOMICILIARIO ■ HOSPITALIZADO ■ UTI

Los casos positivos corresponden 64% a la Caja Nacional de Salud, 7 % al Seguro Social Universitario 14% a la Caja de Salud de la Banca Estatal 14 % a COSSMIL

Los Entes Gestores , Caja Petrolera de Salud, Caja de Salud CORDES, Caja de Salud de la Banca Privada, Caja de Salud Caminos SINEC, no reportan caso a la fecha.

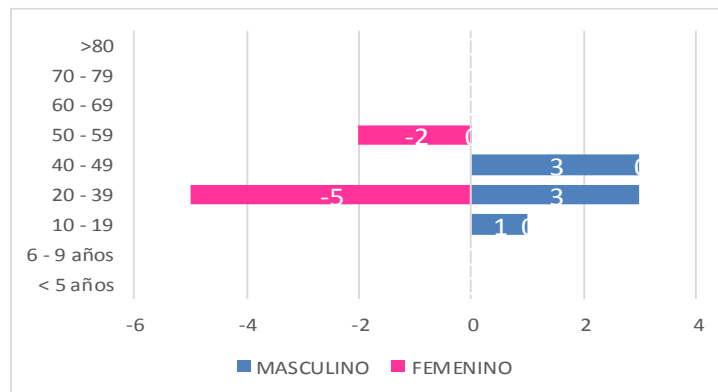
**Gráfico N°2. Casos Confirmados por Grupo Etéreo**



La mayor cantidad de casos por grupo etéreo están representados en un:

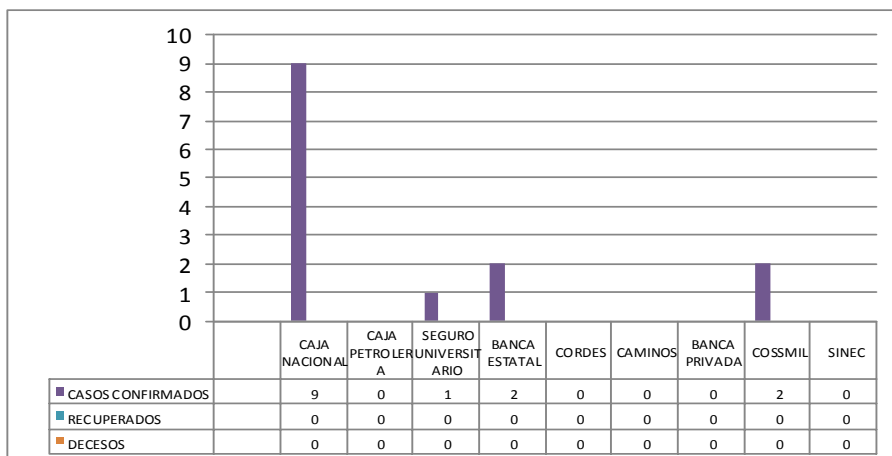
- 0 % en menores de 5 años
- 0 % entre 6 a 9 años
- 7 % entre 10 a 19 años
- 57% entre 20 a 39 años
- 21% entre 40 a 49 años
- 14 % entre 50 a 59 años
- 0 % entre 60 a 69 años
- 0 % entre 70 a 79 años
- 0 % mayores a 80 años

**Gráfico N° 3. Casos Confirmados por Grupo Etéreo y Sexo**



Los casos confirmados por grupo etéreo y edad se presentan en mayor cantidad en el sexo femenino entre los 20 a 39 años .

**Gráfico N° 4. Casos Confirmados, Casos Recuperados y Decesos por Ente Gestor**



TASA DE INCIDENCIA POSITIVOS POR 100.000Hab **6**

TASA DE RECUPERACIÓN **0 %**

TASA DE LETALIDAD **0 %**



**Autoridad de Supervisión Social de Corto Plazo ASUSS- Regional Cochabamba-Bolivia**

**Dirección:** Av. Blanco Galindo Esq. Perú; Edificio Daniela y Hermanos, 2do Piso, Cochabamba, Bolivia

**Teléfono:** (4)-4123987

**Correo Electrónico:** [asuss.tarija@asuss.gov.bo](mailto:asuss.tarija@asuss.gov.bo)