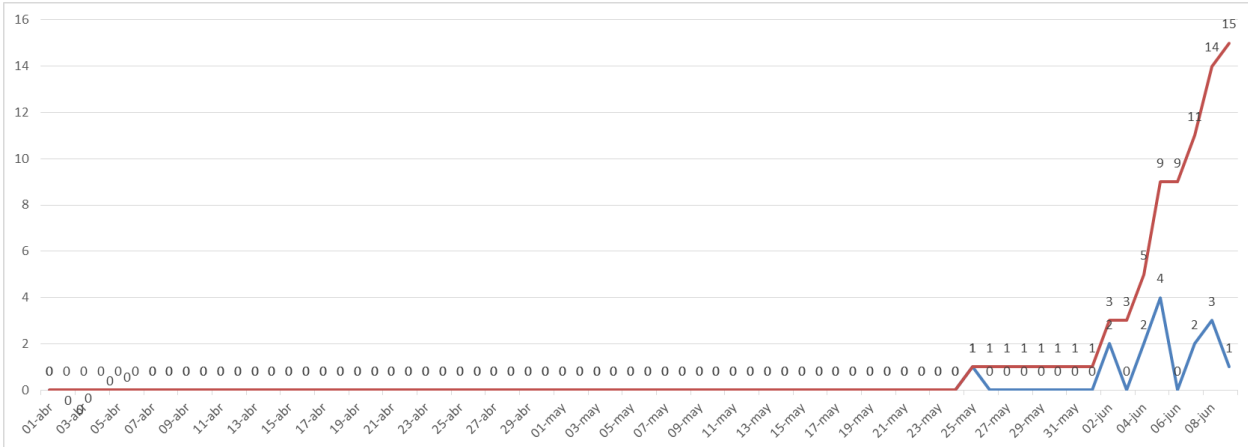
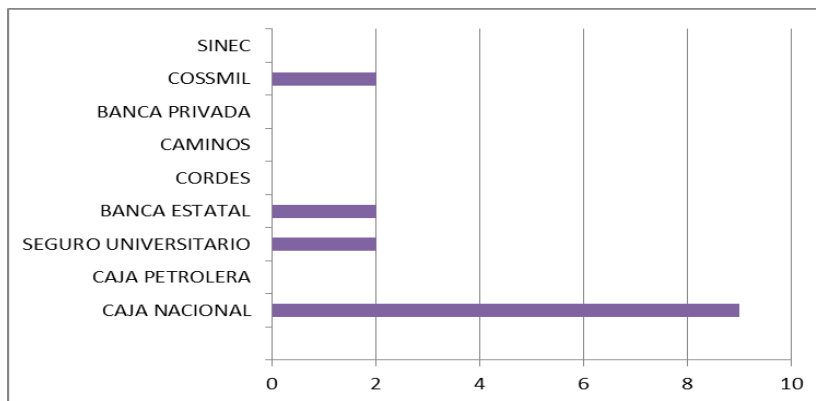
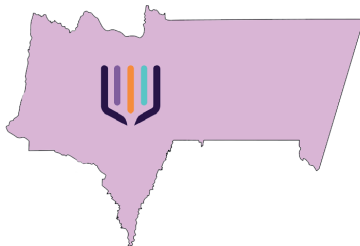


Reporte Epidemiológico Diario COVID-19 TARIJA al 09 de junio de 2020

Gráfico N°1. Casos Confirmados y Acumulados COVID-19



Cantidad Casos COVID-19 Entes Gestores de la Seguridad Social de Corto Plazo



Los casos positivos corresponden 60% a la Caja Nacional de Salud, 13% al Seguro Social Universitario 13% a la Caja de Salud de la Banca Estatal 13% a COSSMIL

Los Entes Gestores , Caja Petrolera de Salud, Caja de Salud CORDES, Caja de Salud de la Banca Privada, Caja de Salud Caminos SINEC, no reportan caso a la fecha.

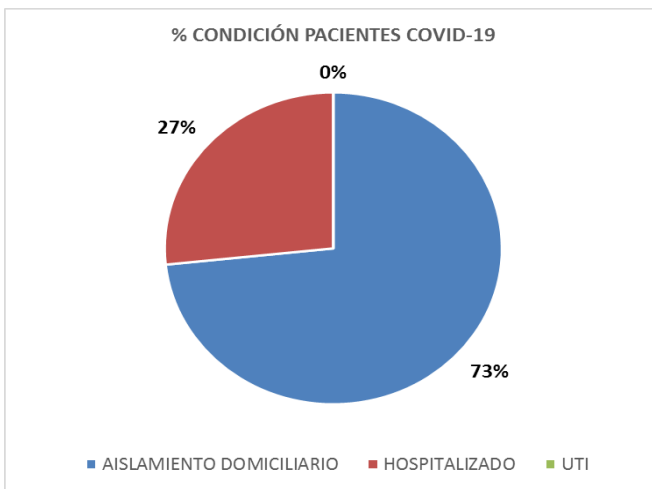
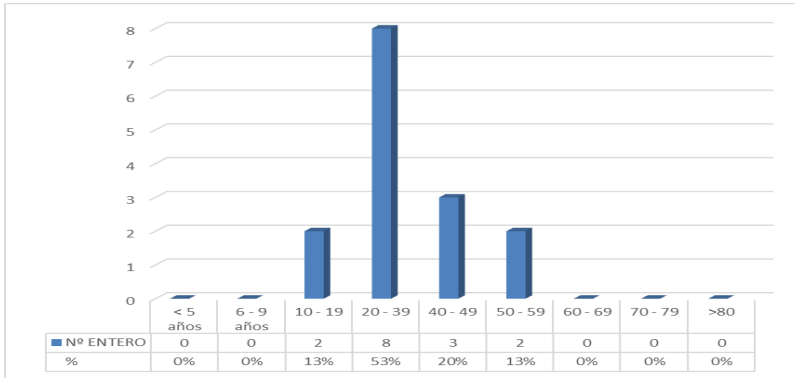


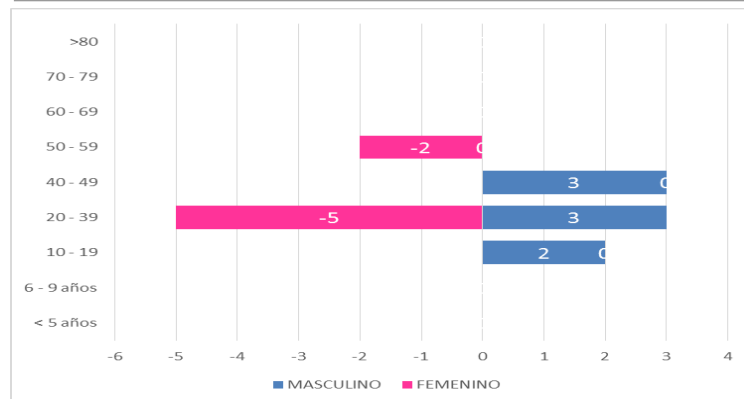
Grafico N°2. Casos Confirmados por Grupo Etáreo



La mayor cantidad de casos por grupo etáreo están representados en un:

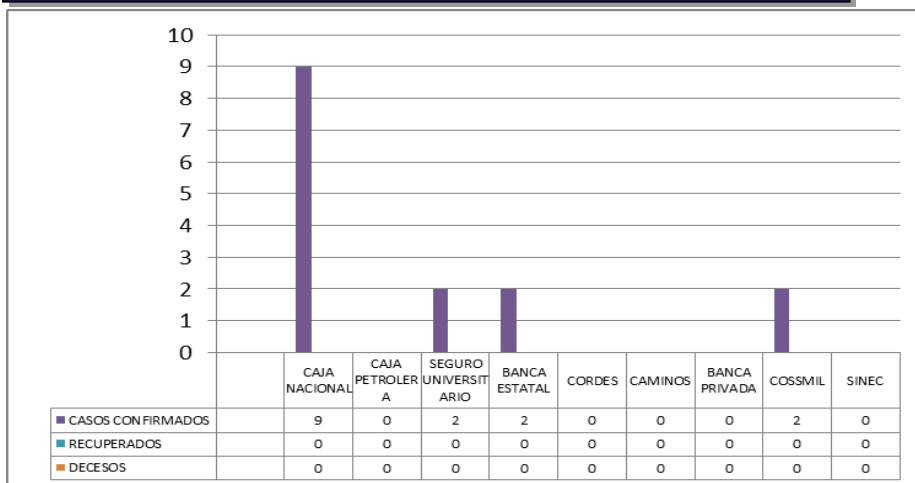
- 0 % en menores de 5 años
- 0 % entre 6 a 9 años
- 13 % entre 10 a 19 años
- 53% entre 20 a 39 años
- 20% entre 40 a 49 años
- 13 % entre 50 a 59 años
- 0 % entre 60 a 69 años
- 0 % entre 70 a 79 años
- 0 % mayores a 80 años

Gráfico N° 3. Casos Confirmados por Grupo Etáreo y Sexo



Los casos confirmados por grupo etáreo y edad se presentan en mayor cantidad en el sexo femenino entre los 20 a 39 años .

Gráfico N° 4. Casos Confirmados, Casos Recuperados y Decesos por Ente Gestor



TASA DE INCIDENCIA POSITIVOS POR 100.000Hab **6,47**

TASA DE RECUPERACIÓN **0 %**

TASA DE LETALIDAD **0 %**



Autoridad de Supervisión Social de Corto Plazo ASUSS- Regional Cochabamba-Bolivia

Dirección: Av. Blanco Galindo Esq. Perú; Edificio Daniela y Hermanos, 2do Piso, Cochabamba, Bolivia

Teléfono: (4)-4123987

Correo Electrónico: asuss.tarija@asuss.gob.bo