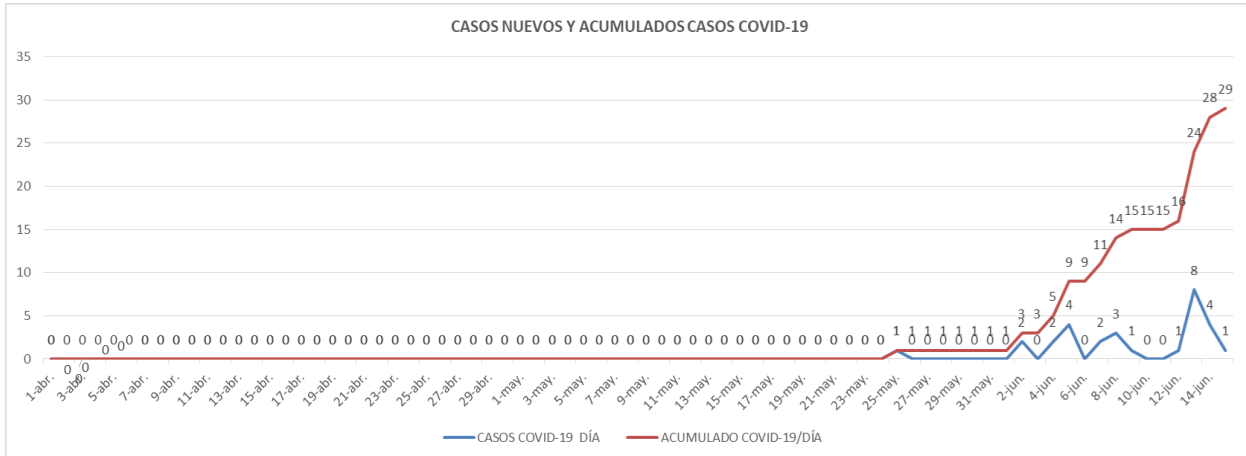


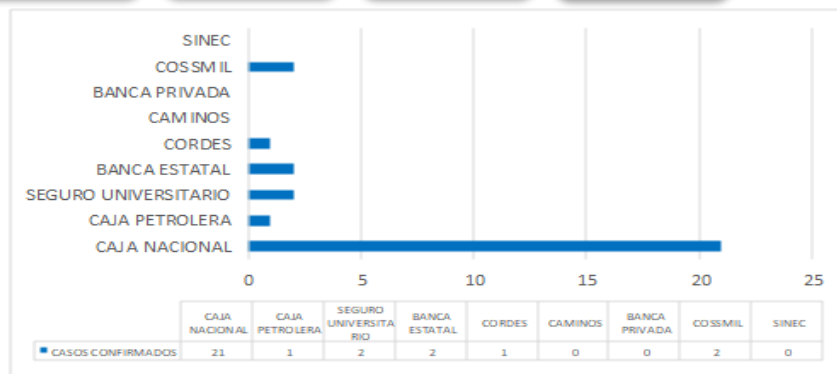
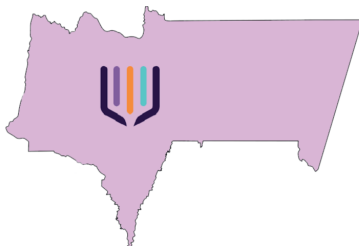
Reporte Epidemiológico Diario COVID-19 TARIJA al 15 de junio de 2020

Gráfico N°1. Casos Confirmados y Acumulados COVID-19



Cantidad Casos COVID-19 Entes Gestores de la Seguridad Social de Corto Plazo

CASOS CONFIRMADOS 29	CASOS ACTIVOS 29	CASOS RECUPERADOS 0	DECESOS 0
---------------------------------------	-----------------------------------	--------------------------------------	----------------------------



Los casos positivos corresponden 72% a la Caja Nacional de Salud, 43% a la Caja Petrolera 7% al Seguro Social Universitario 7% a la Caja de Salud de la Banca Estatal 3% Caja de Salud CORDES, 7% a COSSMIL. Los Entes Gestores, Caja de Salud de la Banca Privada, Caja de Salud Caminos y SINEC, no reportan caso a la fecha.

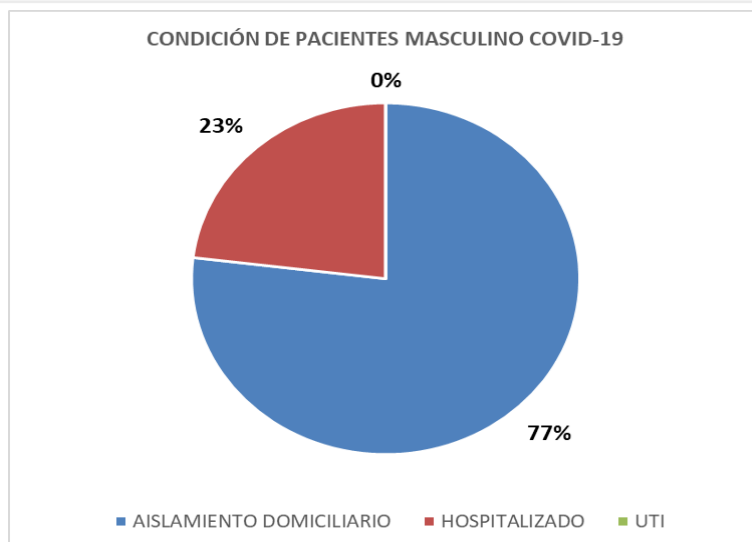
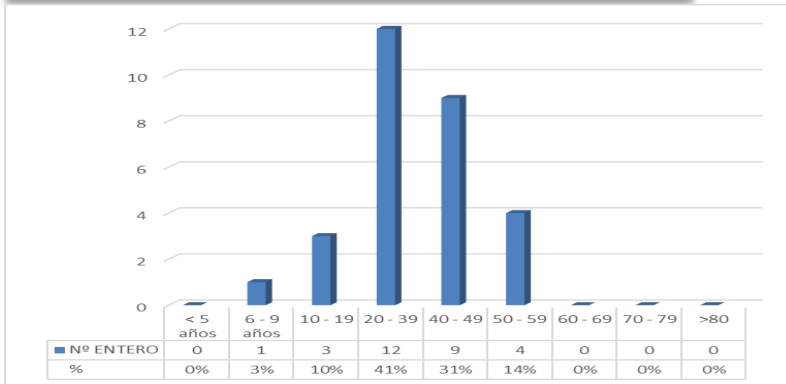


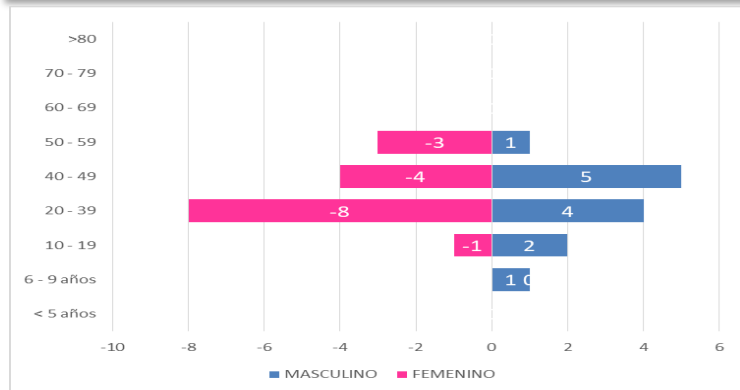
Gráfico N°2. Casos Confirmados por Grupo Etéreo



La mayor cantidad de casos por grupo etéreo están representados en un:

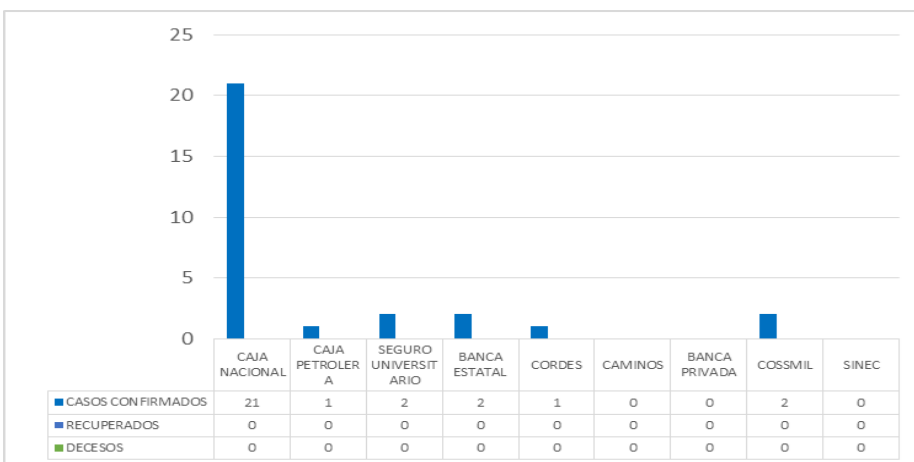
- 0 % en menores de 5 años
- 3 % entre 6 a 9 años
- 10 % entre 10 a 19 años
- 41 % entre 20 a 39 años
- 31 % entre 40 a 49 años
- 14 % entre 50 a 59 años
- 0 % entre 60 a 69 años
- 0 % entre 70 a 79 años
- 0 % mayores a 80 años

Gráfico N° 3. Casos Confirmados por Grupo Etéreo y Sexo



Los casos confirmados por grupo etéreo y edad se presentan en mayor cantidad en el sexo femenino entre los 20 a 39 años .

Gráfico N° 4. Casos Confirmados, Casos Recuperados y Decesos por Ente Gestor



TASA DE INCIDENCIA POSITIVOS POR 100.000Hab **12,5**

TASA DE RECUPERACIÓN **0 %**

TASA DE LETALIDAD **0 %**

