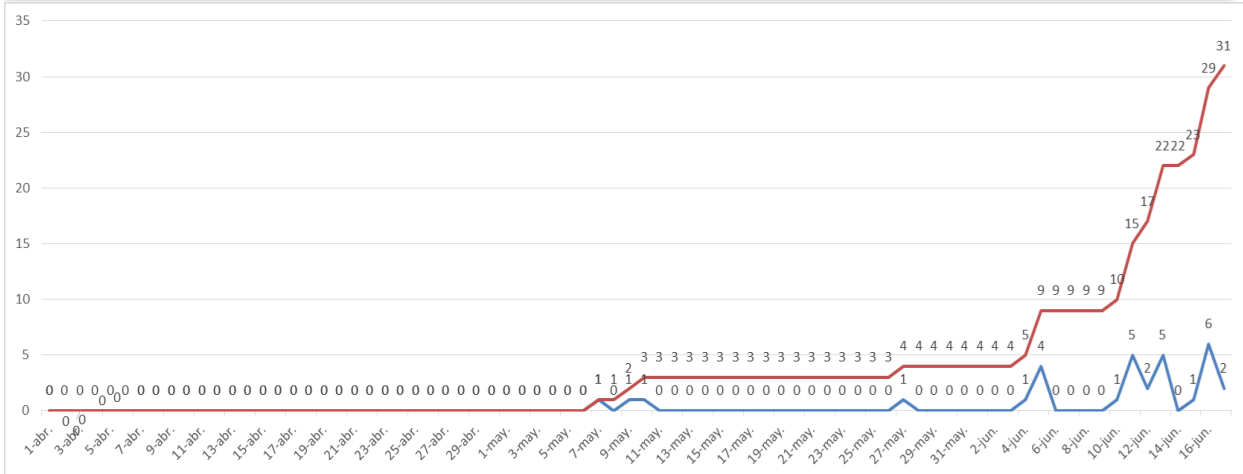


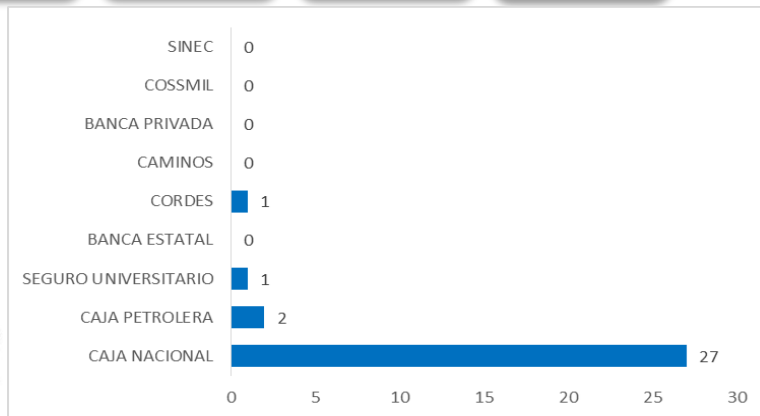
Reporte Epidemiológico Diario COVID-19 CHUQUISACA al 17 de junio de 2020

Gráfico N°1. Casos Confirmados y Acumulados COVID-19



Cantidad Casos COVID-19 Entes Gestores de la Seguridad Social de Corto Plazo

| | | | |
|--------------------------|----------------------|--------------------------|----------------|
| CASOS CONFIRMADOS | CASOS ACTIVOS | CASOS RECUPERADOS | DECESOS |
| 31 | 26 | 3 | 2 |



Los casos positivos corresponden

- 87% a la Caja Nacional de Salud
- 6% al la Caja Petrolera
- 3% Seguro Universitario
- 3% Caja de Salud CORDES.

Los Entes Gestores que no reportan casos a la fecha:

- COSSMIL
- Caja de Salud Caminos y R.A.
- Caja de Salud de la Banca Privada
- Caja de Salud de la Banca Estatal

% CONDICIÓN PACIENTES COVID-19

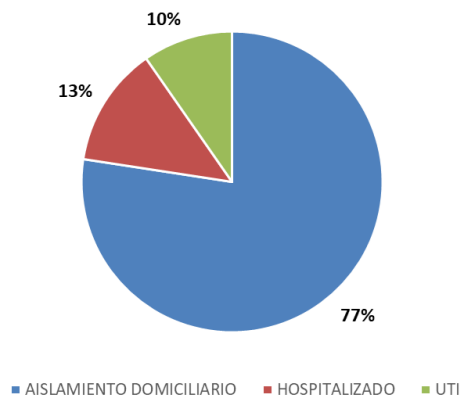
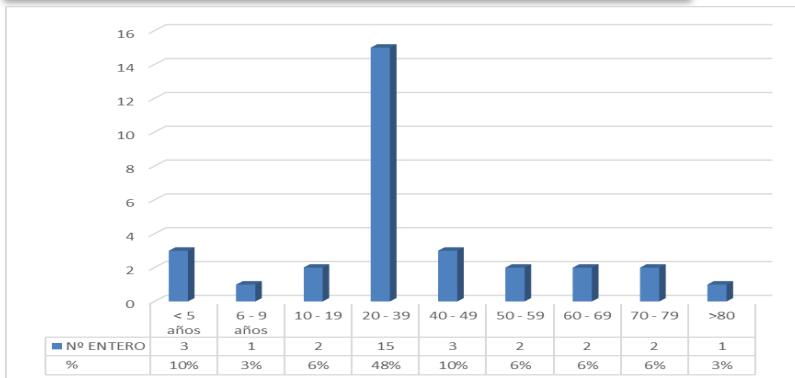


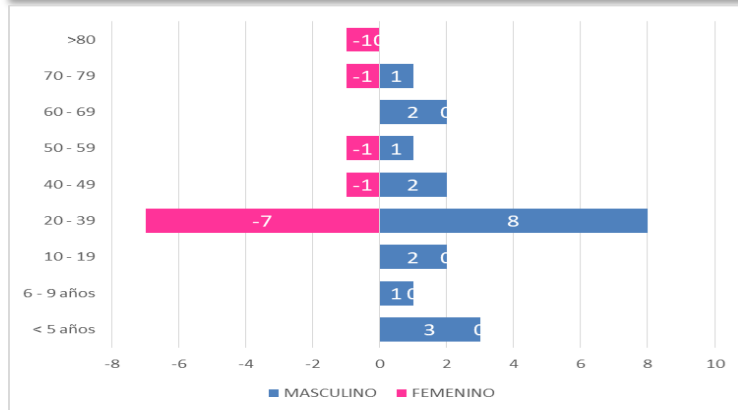
Grafico N°2. Casos Confirmados por Grupo Etáreo



La cantidad de casos por grupo etáreo están representados en un:

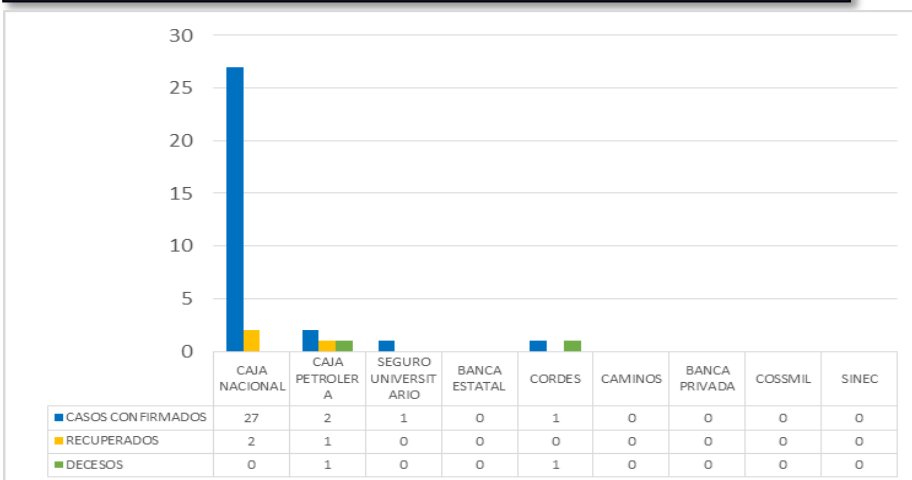
- 10 % menores de 5 años
- 3 % entre los 6 a 9 años
- 6 % entre los 10 a 19 años
- 48 % entre los 20 a 39 años
- 10 % entre los 40 a 49 años
- 6 % entre los 50 a 59 años
- 6 % entre los 60 a 69 años
- 6 % entre los 70 a 79 años
- 3 % mayores a 80 años

Gráfico N° 3. Casos Confirmados por Grupo Etáreo y Sexo



Los casos confirmados por grupo etáreo y edad se presentan en mayor cantidad en los grupos etáreas de 20 a 39 años en ambos sexos

Gráfico N° 4. Casos Confirmados, Casos Recuperados y Decesos por Ente Gestor



TASA DE INCIDENCIA POSITIVOS POR 100.000 **14**

TASA DE RECUPERACIÓN **9,6 %**

TASA DE LETALIDAD **6,4 %**

