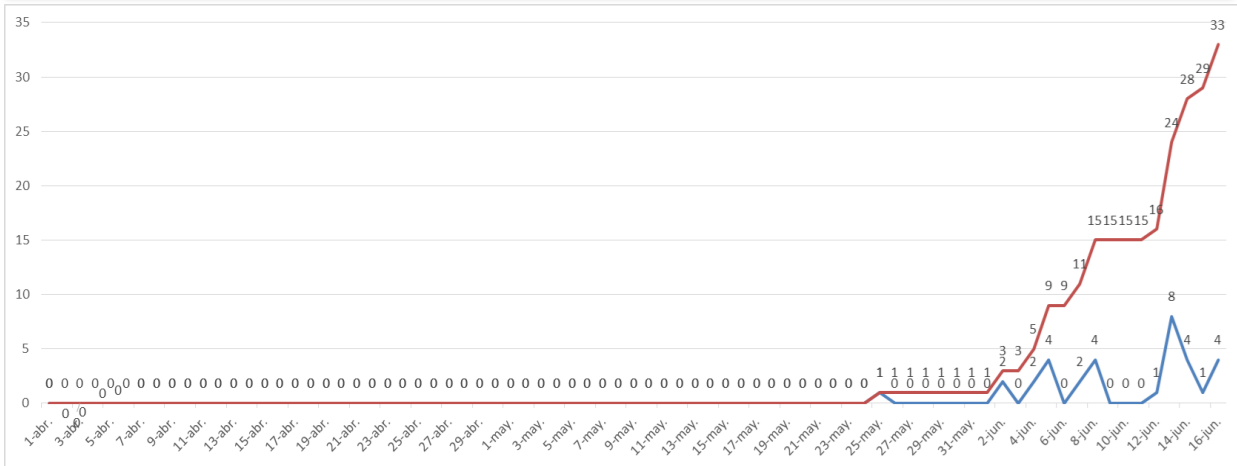
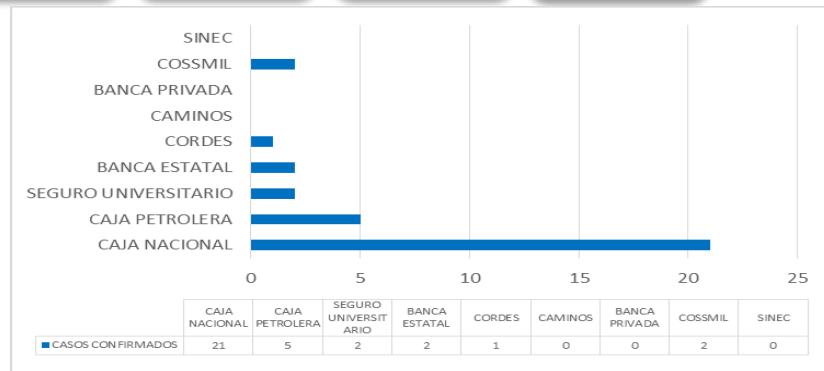
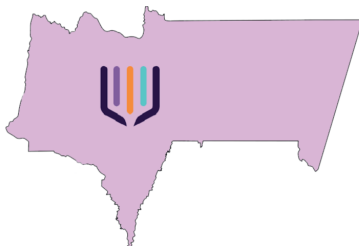


Reporte Epidemiológico Diario COVID-19 TARIJA al 16 de junio de 2020

Gráfico N°1. Casos Confirmados y Acumulados COVID-19



Cantidad Casos COVID-19 Entes Gestores de la Seguridad Social de Corto Plazo



Los casos positivos corresponden
 64% a la Caja Nacional de Salud,
 15 % a la Caja Petrolera
 6 % al Seguro Social Universitario
 6 % a la Caja de Salud de la Banca Estatal
 3 % Caja de Salud CORDES,
 6 % a COSSMIL
 Los Entes Gestores , Caja de Salud de la Banca Privada, Caja de Salud Caminos y SINEC, no reportan caso a la fecha.

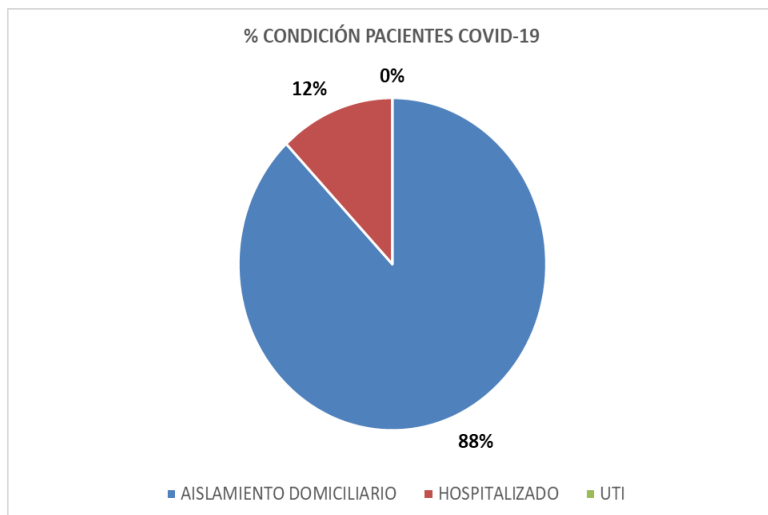
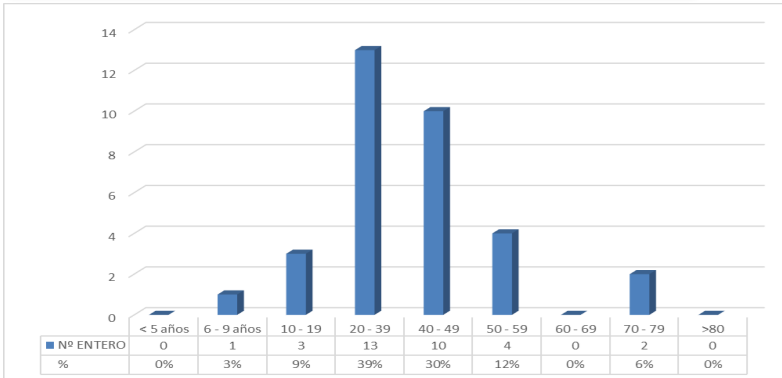


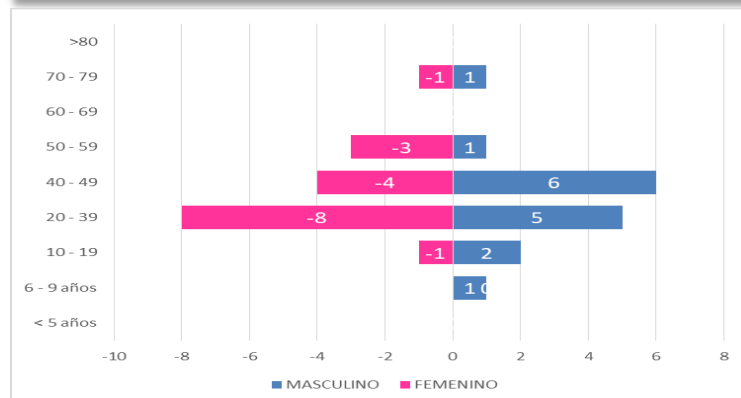
Gráfico N°2. Casos Confirmados por Grupo Etéreo



La mayor cantidad de casos por grupo etéreo están representados en un:

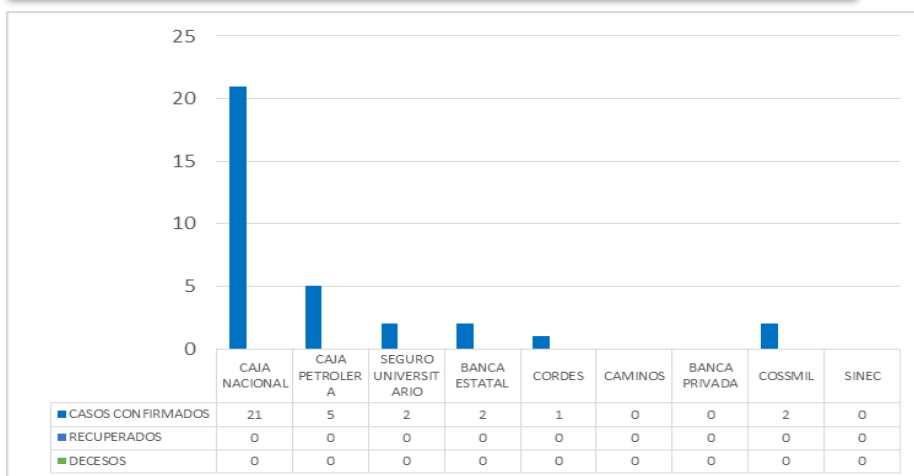
- 0 % en menores de 5 años
- 3 % entre 6 a 9 años
- 9 % entre 10 a 19 años
- 39% entre 20 a 39 años
- 30% entre 40 a 49 años
- 12% entre 50 a 59 años
- 0 % entre 60 a 69 años
- 6 % entre 70 a 79 años
- 0 % mayores a 80 años

Gráfico N° 3. Casos Confirmados por Grupo Etéreo y Sexo



Los casos confirmados por grupo etéreo y edad se presentan en mayor cantidad en el sexo femenino entre los 20 a 39 años .

Gráfico N° 4. Casos Confirmados, Casos Recuperados y Decesos por Ente Gestor



TASA DE INCIDENCIA POSITIVOS POR 100.000Hab **14,2**

TASA DE RECUPERACIÓN **0 %**

TASA DE LETALIDAD **0 %**

