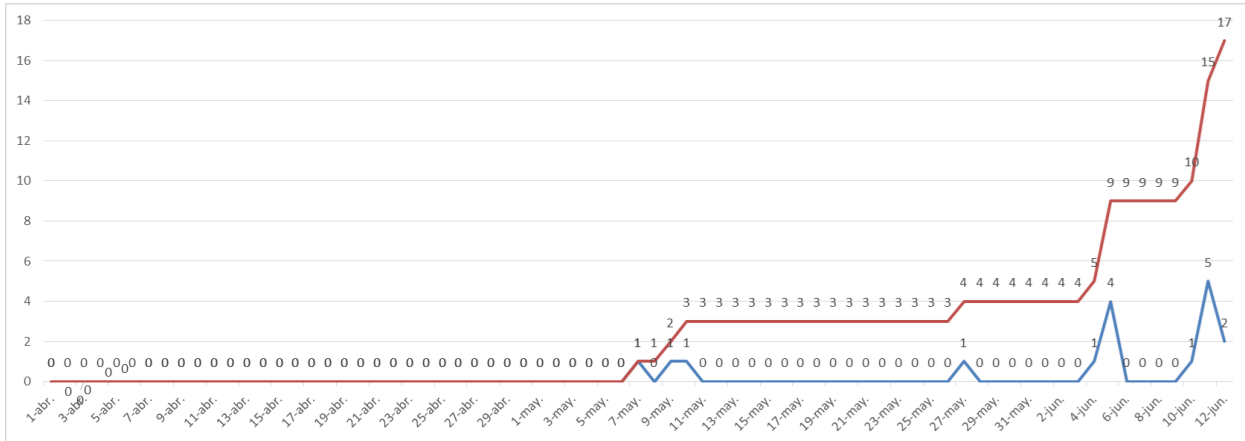


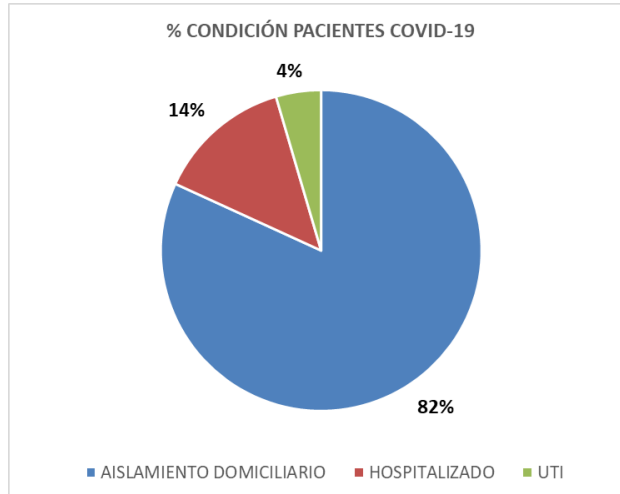
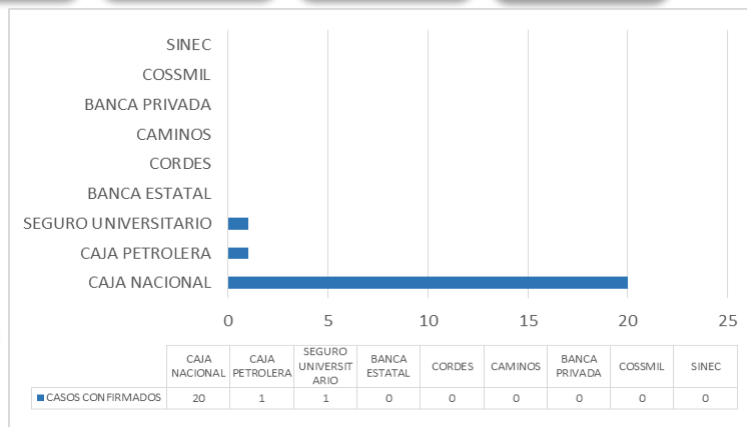
# Reporte Epidemiológico Diario COVID-19 CHUQUISACA al 13 de junio de 2020

**Gráfico N°1. Casos Confirmados y Acumulados COVID-19**



## Cantidad Casos COVID-19 Entes Gestores de la Seguridad Social de Corto Plazo

<b>CASOS CONFIRMADOS</b>	<b>CASOS ACTIVOS</b>	<b>CASOS RECUPERADOS</b>	<b>DECEOS</b>
<b>22</b>	<b>19</b>	<b>3</b>	<b>0</b>



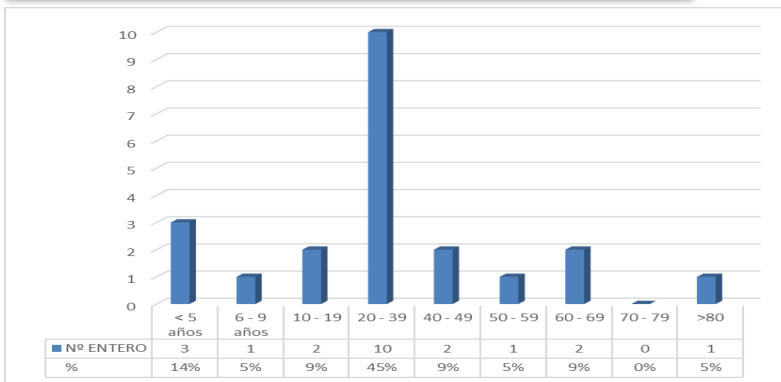
**Los casos positivos corresponden**

- 90% a la Caja Nacional de Salud
- 5 % al la Caja Petrolera
- 5 % Seguro Universitario

**Los Entes Gestores que no reportan casos a la fecha:**

- COSSMIL
- Caja de Salud Caminos y R.A.
- Caja de Salud de la Banca Privada
- Caja de Salud de la Banca Estatal
- Caja de Salud CORDES.

**Gráfico N°2. Casos Confirmados por Grupo Etéreo**



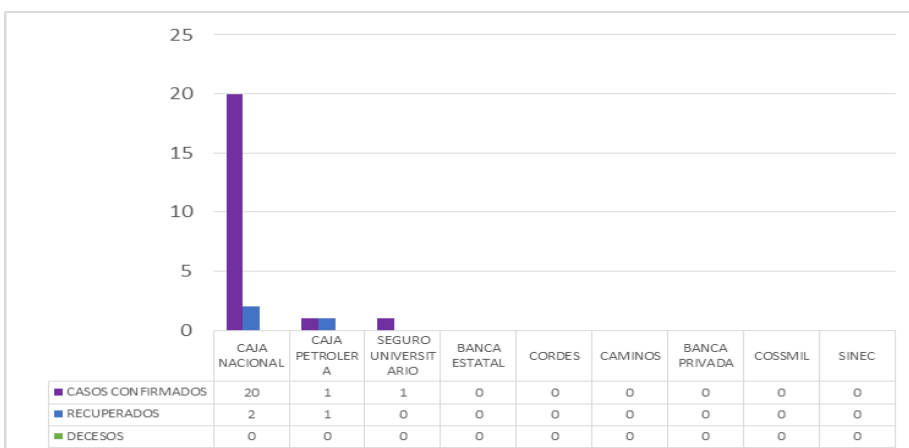
La mayor cantidad de casos por grupo etéreo están representados en un:

- 14 % menores de 5 años
- 5 % entre los 6 a 9 años
- 9 % entre los 10 a 19 años
- 45 % entre los 20 a 39 años
- 9 % entre los 40 a 49 años
- 5 % entre los 50 a 59 años
- 9 % entre los 60 a 69 años
- 5 % mayores a 80 años

**Gráfico N° 3. Casos Confirmados por Grupo Etéreo y Sexo**

Los casos confirmados por grupo etéreo y edad se presentan en mayor cantidad en los grupos etéreos de 20 a 39 años en el sexo femenino

**Gráfico N° 4. Casos Confirmados, Casos Recuperados y Decesos por Ente Gestor**



TASA DE INCIDENCIA POSITIVOS POR 100.000 **9,8**

TASA DE RECUPERACIÓN **13,6%**

TASA DE LETALIDAD **0**

