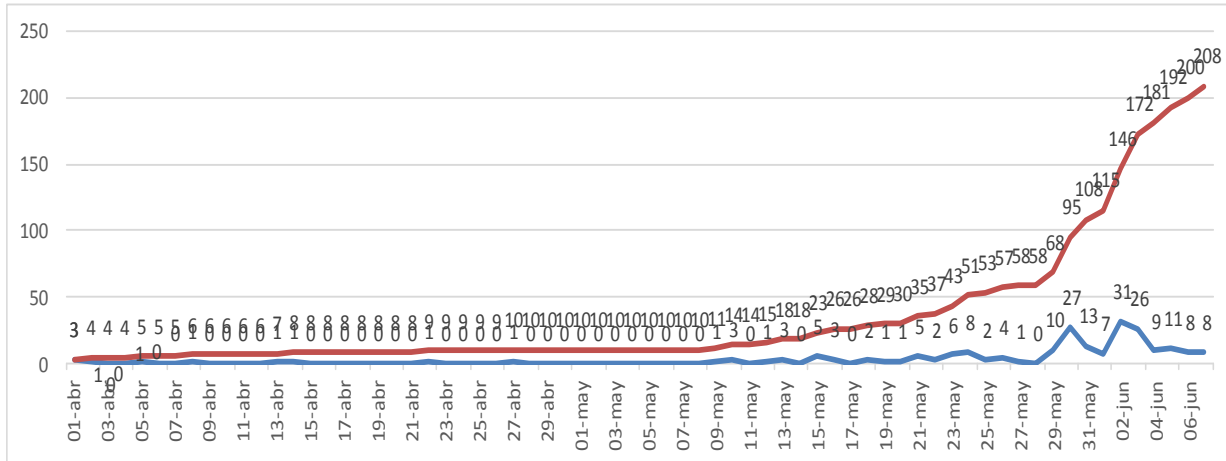


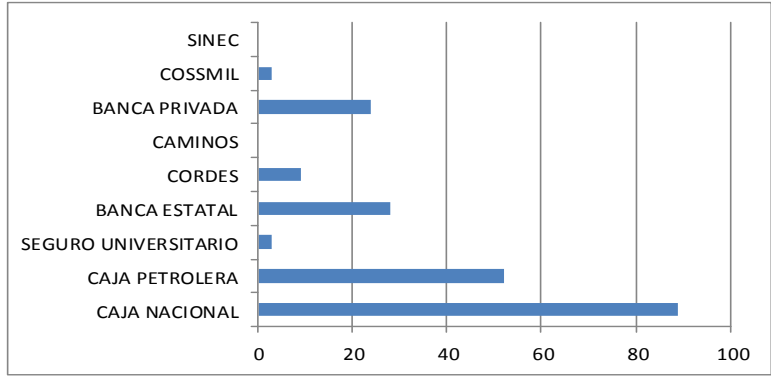
# Reporte Epidemiológico Diario COVID-19 COCHABAMBA al 07 de junio de 2020

**Gráfico N°1. Casos Confirmados y Acumulados COVID-19**

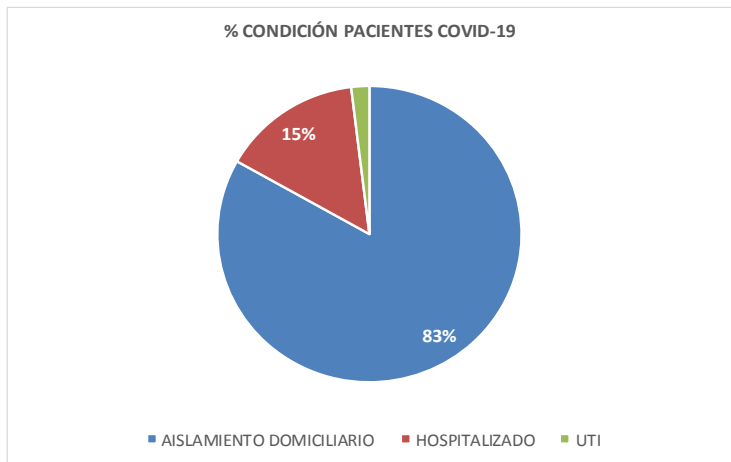


**Cantidad Casos COVID-19 Entes Gestores de la Seguridad Social de Corto Plazo**

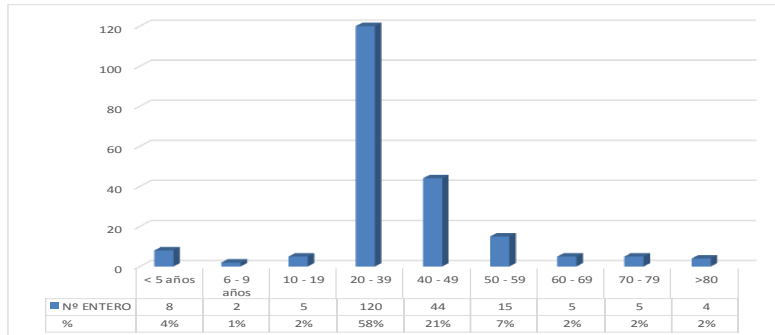
<b>CASOS CONFIRMADOS</b> <b>208</b>	<b>CASOS ACTIVOS</b> <b>190</b>	<b>CASOS RECUPERADOS</b> <b>10</b>	<b>DECESOS</b> <b>8</b>
--	------------------------------------	---------------------------------------	----------------------------



Los casos positivos corresponden 43% a la Caja Nacional de Salud, 25% a la Caja Petrolera de Salud, 1 % al Seguro Social Universitario 13% a la Caja de Salud de la Banca Estatal 4 % a la Caja de Salud CORDES 12% a la Caja de Salud de la Banca Privada, 1 % a COSSMIL  
Los Entes Gestores , Caja de Salud Caminos y R.A. e ION no reportan caso a la fecha.



**Gráfico N°2. Casos Confirmados por Grupo Etéreo**

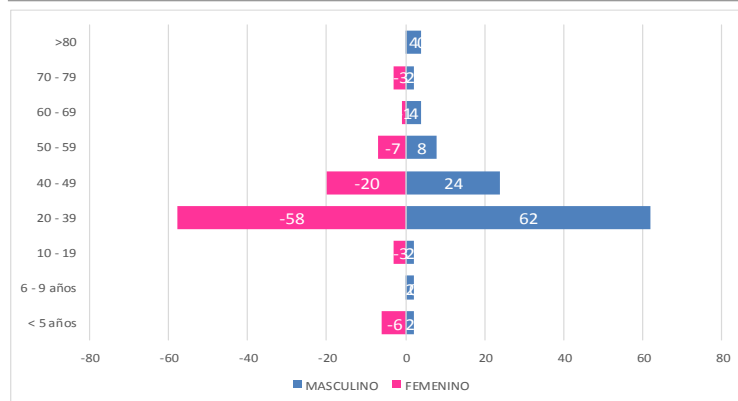


La mayor cantidad de casos por grupo etéreo están representados en un:

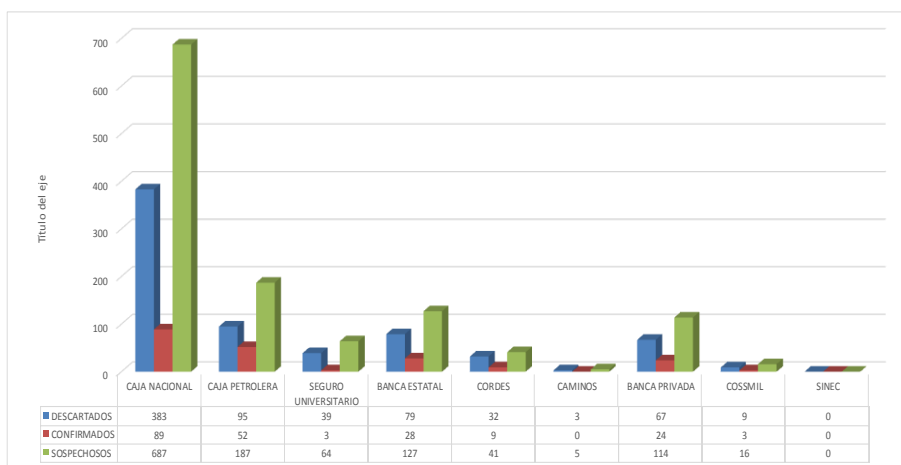
- 4 % en menores de 5 años
- 1 % entre 6 a 9 años
- 2 % entre 10 a 19 años
- 58% entre 20 a 39 años
- 21% entre 40 a 49 años
- 7 % entre 50 a 59 años
- 2 % entre 60 a 69 años
- 2 % entre 70 a 79 años
- 2 % mayores a 80 años

**Gráfico N° 3. Casos Confirmados por Grupo Etéreo y Sexo**

Los casos confirmados por grupo etéreo y edad se presentan en mayor cantidad en el sexo masculino entre los 20 a 39 años y en el sexo femenino entre los 20 a 39 años.



**Gráfico N° 4. Casos Confirmados, Casos Descartados y Sospechosos por Ente Gestor**



TASA DE INCIDENCIA POSITIVOS POR 100.000Hab **31**

TASA DE RECUPERACIÓN **4,8%**

TASA DE LETALIDAD **3,8 %**



**Autoridad de Supervisión Social de Corto Plazo ASUSS- Regional Cochabamba-Bolivia**

**Dirección:** Av. Blanco Galindo Esq. Perú; Edificio Daniela y Hermanos, 2do Piso, Cochabamba, Bolivia

**Telefono:**(4)-4123987

**Correo Electrónico:** asuss.cochabamba@asuss.gob.bo