

EFFECTOS DEL REÚSO DE FILTROS DE BAJO FLUJO EN LA CALIDAD DE VIDA Y EN LA ADECUACIÓN DE KT/V EN PACIENTES QUE RECIBEN HEMODIÁLISIS CRÓNICA EN EL CENTRO DE HEMODIÁLISIS DE LA CAJA DE CAMINOS Y RA FILIAL TARIJA

Dr. Nelson Zamora ¹, Dr. Jaime Arduz ^{2,3}

¹ Nefrólogo Caja de Salud de Caminos y RA Filial Tarija ², Nefrólogo Responsable del Centro de Hemodiálisis Caja de Caminos y RA Filial Tarija ³, Presidente de la Sociedad Boliviana de Nefrología.

RESUMEN

Objetivo: Determinar el efecto del reúso de filtros de bajo flujo en la calidad de vida y en la adecuación de kt/v en pacientes que reciben hemodiálisis crónica.

Métodos: Estudio observacional retrospectivo con una cohorte de pacientes que recibieron hemodiálisis de forma regular de noviembre de 2021 a abril de 2022.

Resultados: No se registró náuseas, vómitos o escalofríos relacionados con el uso del filtro ni síndrome del primer uso en ninguna sesión de diálisis. No hubo cambios marcados en el KT/V y la calidad de vida medida por Karnofsky fue aceptable en la mayoría de los casos estudiados.

Conclusiones: El reúso de filtros de bajo flujo no evidencia un efecto negativo sobre el paciente durante el procedimiento, permite alcanzar las exigencias de lo recomendado internacionalmente como diálisis adecuada y evidencia una calidad de vida aceptable de los pacientes.

Palabras Clave: Filtros de bajo flujo; Kt/V; hemodiálisis.

EFFECTS OF REUSE OF LOW-FLOW FILTERS ON QUALITY OF LIFE AND ON THE ADEQUACY OF KT/V IN PATIENTS RECEIVING CHRONIC HEMODIALYSIS AT THE HEMODIALYSIS CENTER OF CAJA DE CAMINOS AND RA FILIAL TARIJA

ABSTRACT

Objective: To determine the effect of reusing low-flow filters on quality of life and kt/v adequacy in patients receiving chronic hemodialysis.

Methods: Retrospective observational study with a cohort of patients who received regular hemodialysis from November 2021 to April 2022.

Results: No nausea, vomiting or chills related to the use of the filter or first use syndrome were recorded in any dialysis session. There were no marked changes in the KT/V and the quality of life measured by Karnofsky was acceptable in most of the cases studied.

Conclusions: The reuse of low-flow filters does not show a negative effect on the patient during the procedure, it allows meeting the requirements of what is internationally recommended as adequate dialysis and shows an acceptable quality of life for patients.

Key Words: Low Flow Filters; Kt/V; hemodialysis.

INTRODUCCIÓN

La reutilización de filtros de hemodiálisis en pacientes crónicos es un tema importante a la hora de evaluar la calidad de hemodiálisis y la calidad de vida que se ofrece a los pacientes. Debido a recursos económicos se tiene en la norma de hemodiálisis del ministerio de salud el reúso de filtros mensuales que ayuda a soportar la carga elevada de pacientes y los costos que esto conlleva. Es por eso importante medir las características clínicas en los pacientes y en la calidad de hemodiálisis que brindamos a nuestros pacientes. El objetivo de este estudio fue evaluar el reúso mensual de filtros de hemodiálisis y si produjo efectos secundarios a los pacientes sometidos a tratamiento crónico de hemodiálisis en la caja de caminos y RA regional Tarija.

MATERIALES Y MÉTODOS

Se trata de un estudio observacional retrospectivo con una cohorte de pacientes que recibieron hemodiálisis de forma regular de noviembre de 2021 a abril de 2022 en nuestro centro, se utilizaron filtros Fresenius F7 de bajo flujo y alta eficiencia de polisulfona, las máquinas de hemodiálisis Braun

Dialog+ que tienen incorporados en sus parámetros el análisis de KT/V y laboratorios de pacientes asegurados. Los análisis estadísticos se realizaron con EXEL y SPSS

RESULTADOS

Se incluyeron 20 pacientes que realizaron hemodiálisis de forma regular en nuestro centro. El promedio de reúso de dializadores en este grupo de pacientes fue de 11.41 reúsos. No se registró náuseas, vómitos o escalofríos relacionados con el uso del filtro ni síndrome del primer uso en ninguna sesión de diálisis. No hubo cambios marcados en el KT/V y la calidad de vida medida por Karnofsky fue aceptable en la mayoría de los casos estudiados.

DISCUSIÓN

El estudio muestra que el reúso de filtros de bajo flujo no evidencia un efecto negativo sobre el paciente durante el procedimiento, permite alcanzar las exigencias de lo recomendado internacionalmente como diálisis adecuada y evidencia una calidad de vida aceptable de los pacientes.

GRÁFICO 1
OBJETIVOS ALCANZADOS DE KTV EN
PACIENTES CON EL REÚSO DE DIALIZADORES

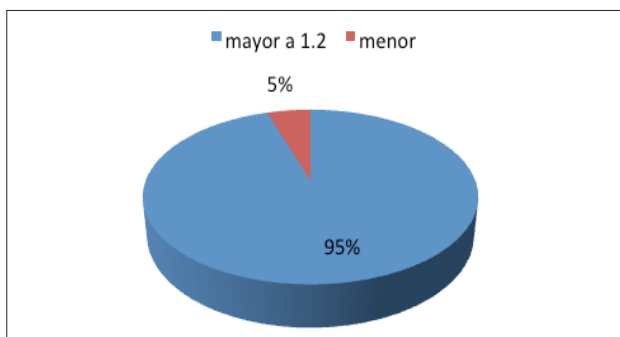
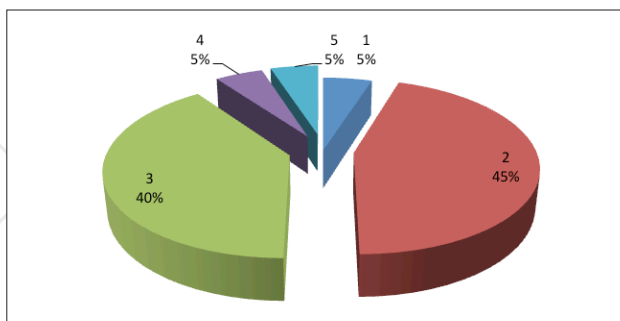


GRÁFICO 2
CALIDAD DE VIDA DE LOS PACIENTES EN
HEMODIÁLISIS CON REÚSO DE FILTROS SEGÚN ÍNDICE DE KARNOFSKY



- 1 Karnofsky 80 puntos: Trabaja con limitaciones
- 2 Karnofsky 70 puntos: Esta en casa sin limitación alguna dentro del hogar
- 3 Karnofsky 60 puntos: Esta en casa y requiere ayudas menores
- 4 Karnofsky 50 puntos: Esta en casa y requiere ayuda considerable
- 5 Karnofsky 40 puntos : Requiere cuidado especial y asistencia

REFERENCIAS

1. Lorena B, Geesel FD, Yoryely T. Dialisis y hemodialisis . Una revisión actual según la evidencia.
2. Deportes MDES, General D, Salud SEDES, Nacional P, Renal DES. Normas de hemodialisis 2011. 2011;
3. Crews DC, Jaar G, Plantinga C, Kassem HS. Inpatient Hemodialysis Initiation : Reasons , Risk Factors and Outcomes. 2010;21205:19–28.
4. Hernando Avedaño L. Aspectos Técnicos de la Hemodialíalisis, Hemodiafiltración y hemofiltración. Nefrol Clin. 2008;(9):864.
5. Waniewski J. Kinetics of fluid removal in h hemodialysis di l i Jacek Waniewski No conflict of interest.
6. Kallenbach J. Patient and Machine Monitoring and Assessment. Review of Hemodialysis for Nurses and Dialysis Personnel. 2016. 160–176 p.
7. Levin NW. Adequacy of Dialysis. Am J Kidney Dis. 1994;24(2):308–15.
8. Crooks,V;Waller S et al. The use of the Karnofsky Performance Scale in determining outcomes and risk in geriatric outpatients. J Gerontol. 1991;46:M319-M144

